

# RESTAURER & AMENAGER

## SÉCURITÉ & DOMOTIQUE

La maison connectée

## RÉNOVATION ÉNERGÉTIQUE

Écoproduits, Maisons  
passives & BBC

## SPÉCIAL CHAUFFAGE

# FEU À VOLONTÉ



**Maisons dans son pays**  
Le Berry



**Parquet**  
Le choix des lames



**Pays basque**  
Les Volets Bleus

Septembre - Octobre 2015

L 16613 - 17 - F - 4,50 € - RD



# Salon PISCINE & BIEN-ÊTRE

PARIS

5 - 13 déc. 2015

Paris-Porte de Versailles - Pavillon 1

#ifeelpool •    



La piscine source de bien-être...

Programme  
Privilège

Concrétisez votre projet :  
inscrivez-vous au Programme Privilège\* sur le site  
[www.salonpiscineparis.com](http://www.salonpiscineparis.com)

\*Réservé aux particuliers et professionnels ayant un projet de construction  
d'une piscine, d'un spa ou d'un abri

agence  Crédits photo : GraphicObsession

Organisé par  
 Reed Expositions

En partenariat avec  
 FPP

**BFM**  
BUSINESS



89



60

# SOMMAIRE

## ACTUS

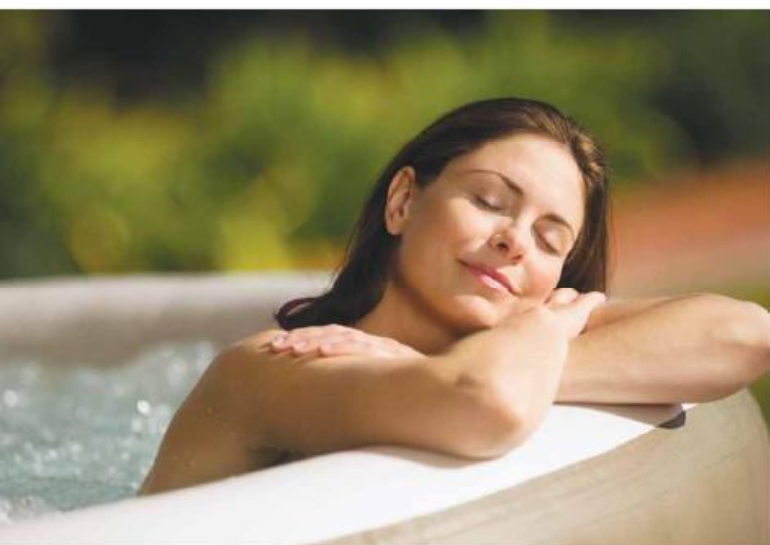
- 4 • PISCINE
- 6 • CHAUFFAGE
- 8 • AMBIANCES MINERALES
- 10 • ESCALIER
- 12 • ISOLATION
- 14 • ECOPRODUITS
- 16 **COURRIER DES LECTEURS**
- 20 **C'EST À LIRE**
- 22 **AGENDA**
- 24 **APPAREILS DE CHAUFFAGE**
  - FEU A VOLONTE
- 38 **SECURITE & DOMOTIQUE**
  - LES OBJETS COMMUNICANTS
- 50 **PARQUET**
  - LE DECOR EST A VOS PIEDS
- 60 **MAISONS A BASSE ENERGIE**
  - MAISONS PASSIVES & BBC
- 68 **PAYS BASQUE**
  - LES VOLETS BLEUS
- 76 **SALON PISCINE & BIEN-ÊTRE**
  - IMMERGEZ-VOUS  
DANS L'AIR DU TEMPS
- 80 **TOITURES & COUVERTURES**
  - DES TOITURES TENDANCE QUI  
SOULIGNENT L'ARCHITECTURE
- 84 **MAISON DANS SON PAYS**
  - LE BERRY
- 97 **CARNET D'ADRESSES**
- 98 **ABONNEZ-VOUS !**



# PISCINE & BIEN-ÊTRE

## UN « PURE » BONHEUR

Les spas gonflables Intex nouvelle génération débordent de qualités. De forme ronde ou octogonale (tout dernier modèle aux capacités renforcées), ils sont dotés d'une structure unique FiberTech extrêmement solide. Les PureSPA Bulles et PureSPA Jets s'installent avec une grande facilité, à l'intérieur comme à l'extérieur, pour profiter de précieux moments de détente sous la caresse des bulles et des jets toniques.



## POUR RÉALISER VOTRE RÊVE

Que ce soit une piscine de ville, une piscine de campagne ou une piscine intérieure, Everblue détermine avec vous la taille, l'orientation et la forme en fonction de l'environnement et surtout de votre envie. Cette société, forte de plus de trente années d'expérience et de milliers de réalisations (plus de 60000), est spécialisée dans la construction ou la rénovation de piscines traditionnelles, elle anime un réseau de pisciniers couvrant la majeure partie du territoire national et Dom Tom.



## CONSTRUITES POUR DURER

Depuis plus de 25 ans, 6000 piscines ont déjà été installées par Piscine Ambiance. Inépuisables sources de détente et de plaisirs, ces piscines sont fabriquées dans le sud-ouest, selon une technologie mise au point par l'enseigne, un savoir-faire unique basé sur l'assemblage de blocs en béton installés clefs en main sans aucune sous-traitance.



## LES BIENFAITS DU SAUNA À DOMICILE

Une cabine de sauna chez vous ? Aujourd'hui c'est possible, avec les cabines Sunrouge Elite ! Design moderne, matériaux nobles et prix étudiés, cette cabine s'adaptera à votre intérieur et à votre budget (Piscine Center).



# EVERBLUE

## PISCINES

2000 RÉALISATIONS PAR AN • 100 PROS SPÉCIALISTES  
CONSTRUCTION-RÉNOVATIONS • ABRIS • SPAS • SAUNAS

## SPÉCIALISTE SPA

**SILVER 60\***

**6990 €<sup>TC\*</sup>**

\*prix gold exceptionnel  
port et mise en place non compris



**EXCLUSIVITÉ**

- Exclusif
- Aisé
- 5 places assises
- 1 place allongée
- 2,06 x 2 x 0,86 m
- 26 jets +
- Système venturi
- Projecteur à leds blanches
- Équipé de série d'une couverture d'isolation
- Habillage jupe anthracite en polypropylène



EDEN D5



EDEN D6



EDEN D7



EDEN D8ST



EDEN D10ST/20ST\*



EDEN D50ST



EVERBLUE National

14, chemin des Boulbènes  
CS 22060 - Eurocentre  
31620 Castelnau d'Estrètefonds  
Tél.: 05 61 37 31 20  
Fax: 05 61 37 31 49  
E-mail: ever@everblue.com  
www.everblue.com



\* Nombreuses expos  
\* Disponible  
Centrale Nationale  
sous huitaine.  
Année 2015

# ÉNERGIES

## UNE SORTIE DE TOIT EN COULEUR



En choisissant une façade colorée Nuancier, vous exprimez jusqu'au bout votre sens des accords. Portes d'entrée, volets et accessoires en couleur... Aujourd'hui la cheminée n'est plus en reste. Côté matériaux :

les sorties de toit de la gamme Luminance utilisent l'Acier Inox et la finition peinture satinée. Sobres, élégantes et raffinées, elles intègrent une façade originale en Acier Inox perforé - Peinture RAL satinée - Imitation brique. L'étanchéité de toiture est assurée par une embase usinée selon votre pente et matériau de couverture (Poujoulat).

## LA CLIMATISATION QUI CHAUFFE



Chaleur ou fraîcheur s'invitent dans votre intérieur avec la pompe à chaleur, un procédé performant permettant de produire de la chaleur à partir de l'énergie thermique, gratuite et inépuisable, naturellement présente dans l'environnement. La climatisation réversible est une solution pour alléger votre facture de chauffage et contribuer au développement durable en utilisant une énergie renouvelable : l'air. Ce procédé technique, financièrement intéressant, n'implique qu'un faible surcoût d'investissement par rapport à un climatiseur n'offrant que le rafraîchissement. Avec un seul appareil vous bénéficiez d'une solution de chauffage central et de climatisation pour un climat intérieur idéal tout au long de l'année (Qlima).

## ÉCOLOGIQUE & ÉCONOMIQUE

Qui n'a jamais rêvé d'avoir de l'eau chaude à tout moment de la journée à moindre coût ? Écologique, le Calypso exploite les calories de l'air ambiant ou extérieur pour chauffer l'eau. Ce chauffe-eau thermodynamique se place de préférence dans le cellier, le garage ou la buanderie. Il s'associe à tous les équipements de chauffage. Jusqu'à 75 % d'économies sur la facture d'électricité en eau chaude sanitaire, environ 25 centimes par jour pour produire de l'eau chaude pour 5 personnes, achat du chauffe-eau amorti en 2 ans (Atlantic).



## EMURA L'ÉLÉGANTE

La gamme de pompes à chaleur air/air réversibles Daikin Emura est l'aboutissement de nombreuses années d'innovation produit. Cette solution a redéfini la technologie de la pompe à chaleur réversible pour la transposer dans l'univers de l'esthétique. Son design, de signature européenne, a remporté le prix international de design Red Dot dans la catégorie « système de climatisation ». À l'occasion des Trophées de la Maison 2014-2015, cette unité murale design a également été mise à l'honneur.



flamme  
VERTE

Le label  
du chauffage  
au bois

*Pour un chauffage au bois de qualité*

OPTEZ  
POUR UN  
APPAREIL  
LABELLISÉ  
FLAMME  
VERTE !



**Label de référence, Flamme Verte c'est :**

- Des **professionnels** qui s'engagent
- Des **appareils certifiés** par des organismes indépendants, respectueux de l'environnement, performants et économiques
- **90 marques** qui placent le bois énergie au cœur de votre maison



[www.flammeverte.org](http://www.flammeverte.org)

flammeverte@enr.fr

01 48 78 05 60



# AMBIANCES MINÉRALES

## UN LOOK INIMITABLE

En phase avec les tendances de l'aménagement extérieur, pour des aménagements durables, les parements de la collection In'stone de Marlux. Ici, le modèle Ardelia qui offre la sérénité du schiste pour méditer au cœur d'un jardin structuré. Pierre Reconstituée de France, pose facile et trois modules au choix.



## LE MARBRE, FAÇON PARQUET

La Collection Woodstone d'Antonili habille les surfaces avec des créations raffinées qui, en conservant la robustesse du marbre, rappellent les géométries du parquet. Les combinaisons décoratives inscrites dans la pierre de cette collection transforment les sols de manière radicale. Pour décorer les espaces avec style et originalité (Antonini).



## RENAISSANCE D'UN CHÂTEAU

C'est dans un château du XVII<sup>e</sup> siècle qu'Uretek est intervenu, en mai dernier, afin de consolider l'une des tours qui menaçait de s'affaisser, causant de nombreuses fissures verticales et obliques en allège des ouvertures. Grâce aux techniques brevetées Walls Restoring et Deep Injections, l'édifice a retrouvé sa jeunesse. Ici, le traitement des fondations du château, grâce à l'injection d'une résine bi-composant faiblement expansive.



## LE SAVOIR-FAIRE DE LA PIERRE

Occitanie Pierres s'appuie sur un savoir-faire éprouvé avec trente années d'expérience. La société exploite les carrières d'Auberoche et de Borrèze depuis plus de vingt ans et assure à ses clients un large choix et une qualité incomparable. Au cours de son évolution, elle a également amélioré la qualité de ses finitions et innové dans la taille de pierre, afin de proposer de nouveaux produits et des finitions inédites.





# FISSURES, AFFAISSEMENTS



## STABILISEZ VOTRE MAISON AVEC URETEK®

AVEC UNE EXPERTISE INÉGALÉE, URETEK® EST LA RÉFÉRENCE EN CONSOLIDATION DE SOLS EN PROFONDEUR PAR INJECTION DE RÉSINE EXPANSIVE.

► MAISONS ► TERRASSES ► PISCINES



### AVANTAGES URETEK®

La solution d'injection de résine expansive URETEK® est la meilleure alternative aux techniques traditionnelles (type micropieux).

- Intervention rapide et économique
- Relevage et stabilisation immédiate
- Aucun déménagement, pas de poussières
- Solution respectant l'environnement
- Garantie et responsabilité civile décennales



LE CRÉDIT RESPONSABLE

Partenaire avec CETELEM, des facilités de financement peuvent être octroyées.



### SAVOIR-FAIRE URETEK®

Fort d'une expérience de plus de 20 ans et déjà plus de 10 000 ouvrages stabilisés en France, URETEK® est l'inventeur de la technique brevetée d'injection de résine expansive sous fondations. URETEK® a développé un savoir-faire unique et mis au point des protocoles d'injection de résine adaptés à chaque spécificité.



Depuis 1998, un rapport d'enquête technique SOCOTEC reconnaît la pertinence et l'efficacité des procédés URETEK®.



### PROXIMITÉ URETEK®

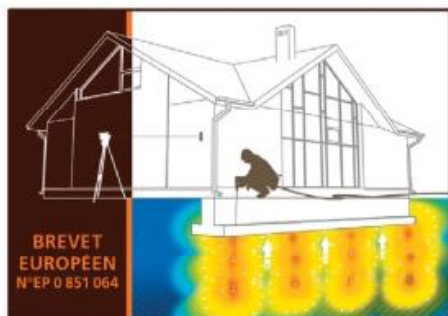
Répartis sur toute la France, des ingénieurs conseils sont à votre disposition pour vous offrir leur expertise et vous accompagner dans la réparation de votre maison.

- Nombreuses agences régionales
- Visite et devis gratuits
- Expertise personnalisée
- Réponse rapide

Pour en bénéficier, appelez URETEK® au

**N°Vert 0 800 312 312**

APPEL GRATUIT



\* Les interventions URETEK® sont systématiquement surveillées au millimètre près par contrôle laser. Le procédé Deep Injections® respecte la norme NF EN 12 715.

[www.uretek.fr](http://www.uretek.fr)



LA RÉFÉRENCE

URETEK® INTERVIENT POUR LA MAJORITÉ DES COMPAGNIES D'ASSURANCES



# ESCALIER

## POUR S'ADAPTER À TOUTES VOS ENVIES

La société BVL propose Mundi, un escalier métal en colimaçon, fabriqué sur mesure et avec les finitions de votre choix. Il est doté d'un design qui s'adapte particulièrement bien à un environnement contemporain. Livré prêt à monter entre 18 et 20 jours.



## L'ESCALIER TOTAL ALU

Aujourd'hui l'escalier n'est plus un simple espace de passage. En totale harmonie avec le style de notre intérieur, il peut à lui seul changer radicalement l'esprit d'une pièce. Treppenmeister, l'expert de l'escalier suspendu, l'a bien compris et propose Aréo, l'escalier total alu, aux lignes fuselées et aérées !



## ESCALIERS EN PIERRE

La société Occitanie Pierres, premier producteur Français de dalles de sol en pierres naturelles patinées à l'ancienne propose aussi des escaliers qu'elle réalise sur mesure avec les pierres de ses carrières (Auberoche, Borrèze et Cenevières).

Tous les styles sont possible, escalier à vis, à quart tournant, sur voûte sarrazine, massif ou en habillage.



## L'ÂGE D'OR DE L'ACIER

Graphique (modèle déposé). Escalier droit d'intérieur métallique pour une décoration industrielle et contemporaine.

Marches en tôle lisse pliée formant contre-marche ajourée par découpe 'Graphique'. Le limon, découpé façon charpente et créé par Escaliers Décors, rend hommage à l'âge d'or de l'acier avec ses monuments, de la Tour Eiffel à l'Empire State Building.



**Dallages**  
**Plans de travail**  
**Eviers**  
**Bacs à douche**  
**Pavés**  
**Pierres de taille**



**OCCITANIE PIERRES**

J. Luc & Joël BERTRAND

**VISITEZ NOTRE SHOWROOM** à Saint Henri - Cahors



Tél. 05 65 35 54 92  
[contact@occitaniepierres.com](mailto:contact@occitaniepierres.com)

SAS Occitanie Pierres  
St-Henri D.820 (Ancienne N. 20)  
46000 CAHORS

[www.occitaniepierres.com](http://www.occitaniepierres.com)

# ISOLATION

## MAÎTRISER LA PERMÉABILITÉ

Soprema et Efisol proposent leurs solutions d'étanchéité à l'air et d'isolation thermique par l'intérieur, répondant aux critères de la Réglementation qui rend obligatoire le contrôle de la perméabilité à l'air du bâti. Ainsi, la mise en œuvre, côté chaud (en parois verticales et rampant de toiture), d'une membrane pare-vapeur et étanche à l'air, associée à un isolant, permet de réaliser une paroi isolée de qualité, assurant une forte limitation de la consommation énergétique, des conditions de vie et d'hygiène de qualité et une protection de l'isolant.



## L'ISOLATION THERMIQUE EXTÉRIEURE

La 1<sup>ère</sup> maison passive labellisée Passivhaus en Languedoc-Roussillon : 424 m<sup>2</sup> de panneaux Unimat Façade en polystyrène expansé (PSE - épaisseur 240 mm) sont collés sur l'enveloppe extérieure et le vide sanitaire, supprimant tous les ponts thermiques. Couplés à une ventilation double flux et à un puits canadien, ils limitent la consommation d'énergie à 15 kWh/m<sup>2</sup>/an tout en offrant confort et bien-être intérieur aux occupants (Siniat).



## UN PRODUIT RESPIRANT



Le panneau d'isolation Pavaflex Light réunit les meilleures propriétés du bois. Des solutions particulièrement écologiques et économiques peuvent ainsi être apportées. Le pouvoir isolant élevé, combiné à une forte capacité calorifique, favorise un climat de bien-être dans la maison, quelle que soit la saison. Grâce à l'ouverture à la diffusion de la vapeur d'eau de la structure aux fibres de bois, ce panneau est un produit respirant bannissant moiteur et humidité.

## DES PERFORMANCES EN NEUF COMME EN RÉNOVATION



Multipor est un panneau isolant 100 % minéral, rigide sans fibres et sans COV, résistant au feu, permettant la réalisation d'une isolation par l'extérieur ou l'intérieur en neuf comme en rénovation. Fabriquée à partir de matières premières naturelles identiques à celles utilisées pour le béton cellulaire (sable, chaux, ciment et eau), la solution Multipor a obtenu la certification Acermi en octobre 2014 (Xelle Thermopierre).

# Collection Patrimoine

D'IMERYS TOITURE



## TUILES D'EXCEPTION POUR MAISON DE CARACTÈRE



DÉCOUVREZ LA GAMME COMPLÈTE SUR  
[WWW.IMERYS-TOITURE.COM](http://WWW.IMERYS-TOITURE.COM)

Rénover des demeures d'exception, des maisons de caractère, la collection de tuiles terre cuite Patrimoine d'IMERYS Toiture deviendra votre référence. Authentique et d'une qualité incomparable, elle vous propose des modèles, accessoires et coloris étudiés pour des habitations de caractère, capables de répondre à des clients exigeants, à des réalisations qui demandent toute l'excellence de votre savoir-faire.

Avec elle, la restauration est sublimée.  
**Exigez son excellence.**



**NOS ÉQUIPES VOUS RENCONTRENT :**  
Salle Lenôtre / stand K12

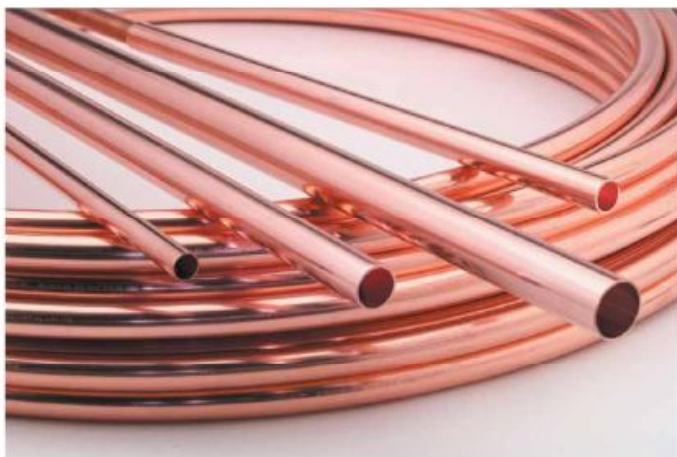


**IMERYS**  
Toiture

NOUS INNOVONS POUR L'HABITAT DURABLE

# ECO-PRODUITS

## LE CUIVRE DANS L'HABITAT



L'utilisation des matériaux cuivreux en architecture (pour les canalisations, la toiture, la façade, le chauffage...) a connu une forte progression en Europe depuis les années 80. Entrepreneurs du bâtiment, architectes et décorateurs apprécient le cuivre et ses alliages pour leur malléabilité, leur résistance à la corrosion, leur durabilité et leurs qualités esthétiques. 100 % recyclable à l'infini, le cuivre recyclé possède les mêmes propriétés que le cuivre primaire et peut être réutilisé comme tel. On estime que 80 % du cuivre utilisé depuis l'antiquité est toujours en circulation de nos jours. Loin d'être consommateur d'énergie, le processus de recyclage permet au contraire une économie d'énergie jusqu'à 85 % par rapport à la production de cuivre primaire (Centre d'Information du Cuivre).

## MUR EXTÉRIEUR EN BOIS



Le mur extérieur écologique fait de WeberHaus l'un des pionniers parmi les constructeurs de maisons. À base de bois, une ressource naturelle et renouvelable qui constitue à la fois le matériau de construction le plus ancien et le plus moderne, OvoNatur vous

apporte un confort remarquable dont vous pourrez profiter à tout moment et dans les moindres recoins de la maison de vos rêves. Grâce à ses excellents coefficients d'isolation, toutes les maisons de WeberHaus répondent aux exigences de la RT 2012. Pour vivre dans une habitation construite à partir de matériaux sains et non polluants.

## UN GUIDE À TÉLÉCHARGER



Le bâtiment est au cœur des préoccupations de développement durable, dont il est un enjeu majeur. En matière d'environnement, ses effets sont considérables : prélèvement des ressources, transformation des milieux naturels et des paysages, rejets d'eaux usées, pollution de l'air, production de déchets de chantiers. À lui seul, le bâtiment consomme 50 %

des ressources naturelles et 40 % de l'énergie mondiale... le moment est venu d'apporter des solutions : [www.denismateriaux.com](http://www.denismateriaux.com)

## ÉCONOMISER L'EAU



Les combinés WC lave-mains et les kits lave-mains adaptables WiCi Concept constituent une alternative astucieuse aux associations disparates d'un WC et d'un lave-mains au sein des petites pièces sanitaires. Deux

avantages majeurs : économies d'eau par récupération de l'eau du lave-mains pour alimenter la chasse d'eau du WC, recyclage de 500 à 2000 litres d'eau par an et par utilisateur, gain de place maximal... Chaque modèle est personnalisable à travers une gamme d'options et d'accessoires. Conçus et fabriqués artisanalement en France, ils sont tout autant destinés aux particuliers pour un usage à domicile, qu'aux professionnels pour un usage au sein d'ERP (établissements recevant du public) de tous types. [www.wici-concept.com](http://www.wici-concept.com)

# NOUS INNOVONS pour VOS CRÉATIONS !

Avant Après

Avec **BÉTON** DE RÉNOVATION ET DÉCORATION,  
Rénovez et Décorez en un seul geste !  
**SIMPLE** et **FACILE** !

Enduit de rénovation et décoration intérieur pour :

- Douches à l'italienne
- Murs
- Sols



En vente dans les magasins Leroy Merlin en France.

**RÉSINENCE**  
*Je colore, je résine, je décors*

**1/ Je taloche** 5 couleurs  
**2/ Je résine** 3 finitions



[www.resinence.com](http://www.resinence.com)

Partenaire de :



Une sélection exclusive !



# VOUS AVEZ DES QUESTIONS ?

## UN PROFESSIONNEL VOUS RÉPOND...

**A**dapte des espaces ouverts et des endroits spacieux, je compte quitter mon petit appartement pour emménager dans un loft. L'espace intérieur ainsi que la forme du loft que j'ai choisi me conviennent parfaitement. Mais l'endroit nécessite tout de même quelques travaux avant que je puisse m'y installer. Auriez-vous des conseils à me donner ? Y a-t-il des erreurs que je dois éviter ?

*Françoise*

Tout d'abord félicitations pour votre nouveau loft. Sachez que vous avez investi dans un excellent lieu d'habitation, économe et facile à aménager. Afin que vos travaux soient une réussite, il suffit de suivre quelques conseils simples et d'éviter certaines erreurs irréversibles. En matière de travaux, il est à noter que rien n'est vraiment impossible du moment que vous disposez d'un bon budget, car les lofts restent tout de même coûteux en termes d'aménagement. Evitez en premier lieu d'installer des éclairages un peu partout. Ceci risque de compliquer l'installation de l'électricité et donc le chantier tout entier. En ce qui concerne le revêtement mural et le parquet, il est essentiel de choisir de bons matériaux et de tout faire installer par un professionnel. Il ne faut surtout pas penser à tout faire soi-même car certaines tâches sont vraiment herculéennes. Quant à l'agencement des pièces, optez pour des panneaux en bois qui sépareront la cuisine du séjour. Pour les placards de rangement, mieux vaut les placer sous les escaliers. La bibliothèque sera plus présentable en mezzanine. Et pour ne pas gâcher la déco, préférez les lits escamotables. Evitez surtout de trop encombrer vos pièces sous prétexte que vous disposez d'un grand espace.



**A**vec mon conjoint, nous venons d'acheter une ancienne maison. Tout est à refaire, les travaux sont presque achevés et nous avons fini d'installer les conduits électriques. Désormais, il ne reste plus que la plomberie pour l'eau sanitaire et le chauffage. Quels matériaux dois-je choisir, PER ou cuivre ?

*Gérard*

Pour installer une nouvelle plomberie sanitaire, plusieurs matériaux peuvent être envisageables. Toutefois à chacun ses avantages et ses inconvénients. Voici les informations nécessaires à connaître avant de choisir entre le PER ou le cuivre.

**PER** : il s'agit d'un matériau souple et très pratique car il est facile à travailler. Pas besoin de soudure pour l'installer puisqu'il est déjà gainé. Il vous permet de gagner du temps durant l'installation et reste tout de même facile à enlever. Toutefois, il est sensible à la corrosion, aux rongeurs ainsi qu'aux rayons UV. En le posant, il est essentiel de lui laisser de l'espace pour qu'il puisse se dilater et se rétracter. Sachez par ailleurs que le fait qu'il soit rétractible lui évite le dépôt de calcaire. Avec un plancher chauffant, Le PER nécessite l'installation d'un décanteur à boues en point bas. Toutefois, certaines personnes se plaignent de sa porosité et sa perméabilité à l'oxygène. Mais je vous rassure tout de suite, elle n'existe qu'à un taux réduit de 5% et que l'introduction de l'oxygène dans les conduits peut être due aux raccords mécaniques ainsi que les purgeurs automatiques.

**Le cuivre** : La qualité du cuivre a malheureusement tendance à baisser au fil du temps. En le choisissant comme matériau de votre plomberie, vous devez vous préparer à d'éventuels travaux comme le façonnage et le pliage. Cependant, contrairement au PER, le cuivre s'apprête plus au dépôt de calcaire. Il reste toutefois le plus adapté aux installations de gaz et fioul si jamais vous comptez en avoir. Autre inconvénient du cuivre, comparé à la multicouche et au PER, il reste long car sa vitesse de transmission est beaucoup plus réduite que les autres.

**L**e toit de ma maison de campagne est tout en tuiles. Récemment, suite à quelques averses pluviométriques, j'ai remarqué qu'il contenait une fuite. Je voudrais y remédier rapidement avant que les dégâts ne se propagent dans toute la maison. Que me recommandez-vous de faire ?

*Sandra*

On ne le vous fait pas dire, avoir une fuite dans le toit de sa maison, c'est pas du tout une partie de plaisir.





Elle peut même s'avérer source de problèmes et de catastrophes à l'intérieur de la maison. Pour éviter que cela ne se produise, il est primordial de réparer tout de suite. Commencez par repérer l'origine de la fuite et vérifiez si l'eau provient d'un mur ou d'une poutre ou découle directement du toit pour ne pas entamer des travaux sans rien. Un petit tour sur le toit est indispensable afin de vérifier l'état général des tuiles et de voir si certaines sont cassées, déplacées ou fissurées. Une fois l'origine repérée, remplacez les tuiles défectueuses par des tuiles neuves. Si toutefois la fuite a pour origine une perforation, vous pouvez enduire le toit d'une couche de produit imperméable.

Attention, certaines fuites peuvent être dues à une mauvaise jointure des fenêtres qui laissent entrer l'eau à l'intérieur de la maison. Changez dans ce cas les jointures voire même la fenêtre entière si la fuite persiste. Certaines fuites peuvent provenir des solins de la cheminée, supposés assurer une certaine étanchéité. Il est dans ce cas important de les changer ou de les fixer avec du goudron.

**L**es fenêtres et les portes de ma maison commencent à se faire vieilles. Des fissures par-ci, des grincements agaçants par là, des poignets qui lâchent, certains ne se ferment même plus. Dois-je tout remplacer ou est-ce que vous me conseillez plutôt la réparation ?

*Jacques*



Remplacer ou réparer ? C'est une question fréquente que tout propriétaire finit éventuellement par se poser. Pour y répondre, je vous le dit tout de suite : tout dépend de votre budget. Si vous disposez de suffisamment d'argent, il est préférable de tout remplacer, surtout si l'état est aussi désastreux que vous le décrivez. D'un autre côté, le remplacement reste hautement recommandé pour une meilleure efficacité en énergie. Sinon, vous pouvez toujours penser à la réparation. Faites toutefois appel à un professionnel. Ce dernier saura quoi faire exactement de façon à ce que la quantité d'humidité pénétrant à l'intérieur de votre maison, n'influence plus l'état de vos portes et fenêtres. Si par ailleurs vous hésitez toujours entre la réparation et le remplacement, vous pouvez prendre l'avis d'un expert. Ce dernier fera un diagnostic total de l'état de vos portes et fenêtres. Peut-être que certains doivent être remplacés alors que d'autres n'ont besoin que d'une toute petite réparation.

**E**tant en pleine rénovation de ma salle de bain, je désirerais trouver de nouvelles alternatives pour les revêtements muraux ainsi que le carrelage. Je voudrais également que la pièce soit plus agréable, mais au même temps protégée contre l'humidité. Auriez-vous des conseils déco à me filer, sachant que je dispose d'un budget réduit ?

*Emmanuel*



Sachez tout d'abord que le carrelage n'est pas le seul revêtement que vous pouvez utiliser pour votre salle de bain. Vous pouvez aussi opter pour du parquet en PVC, résistant à l'humidité et très pratique. En ce qui concerne les murs, certaines personnes choisissent tout simplement une nouvelle peinture anti-humidité, mais qui change agréablement la déco de votre salle d'eau. Par ailleurs, si vous optez pour un carrelage ordinaire, on vous recommande du grès cérame. N'oubliez pas toutefois de l'accompagner par du SPEC, qui est un système de protection à l'eau se posant sous le carrelage. Faites appel à un professionnel pour l'installation de ce type de carrelage afin que la finition soit parfaite et que le résultat de l'étanchéité ne vous déçoit pas. D'un autre côté, il est à noter que la nouvelle tendance aujourd'hui est au parquet en bois massif. Ce dernier se pose avec la technique pont de bateau, où du mastic polyuréthane est posé entre les lames. En ce qui concerne le revêtement mural, vous pouvez choisir de poser du papier peint. Economique, pratique, c'est un revêtement facile à changer au cas où vous souhaitez changer de déco. Les avantages du papier peint sont vraiment nombreux. Il est lavable, lessivable et vous pouvez même le brosser. Petite astuce avant de le poser : nettoyez le support et bouches les fissures qui risquent de retenir l'eau. Pour le collage, choisissez de la colle fongicide qui évitera les contaminations assez courantes dans les pièces humides.

**Ma femme et moi avons entamé des travaux dans une pièce annexe afin d'en faire notre salon. Seulement voilà, on a des doutes sur l'éclairage. Le fait est que le plafond n'est pas spécialement haut et qu'il contient surtout plusieurs voûtes. Quel éclairage choisir ? Spots, lampe centrale ou lampadaires ?**

*Pascal*

Si votre plafond est composé de voûtes, on vous recommande ce que l'on appelle un éclairage d'ambiance. Ainsi, pour mettre en valeur vos voûtes, optez pour des spots basses consommations que vous encastrez directement dans le sol. Les endroits adaptés sont les coins, le centre de la pièce et les murs afin que la lumière soit rasante au relief. Ce type d'éclairage est assez performant car il palie au déficit en hauteur du plafond. Vous pouvez opter pour les modèles tous prêts qui contiennent une vitre de protection. Pour les coins du salon, posez des lampadaires de votre choix dont l'intensité de lumière est réglable. Cela vous permettra de tamiser les lumières quand vous le souhaitez.

**Le plafond de ma cuisine a été refait à plusieurs reprises. Mais quelques mois après, les fissures réapparaissent. Pouvez-vous me donner quelques idées pratiques et efficaces pour habiller le plafond pour que ça tienne une bonne fois pour toute ?**

*Marie-Anne*

C'est souvent l'humidité qui est à l'origine des bandes et des fissures qui apparaissent sur le plafond des pièces humides comme la cuisine et la salle de bain. Afin d'habiller votre plafond à frais réduits, vous pouvez tout simplement poser de la toile en verre. La technique est la même



que celle utilisée pour le papier peint : nettoyer la surface et coller avec des produits adaptés. De plus, sa couleur blanche vous donne la possibilité de le peindre selon vos préférences. Et pour renforcer encore plus l'efficacité de la toile en verre, rajoutez des lambris en PVC.

Et pour plus d'économies, les plaques en polystyrène blanches sont aussi efficaces. Elles se collent directement sur le plafond avec une bordure tout autour.

**Je suis une grande passionnée de rénovation et de déco intérieure. Seulement pour ma terrasse je suis plutôt à courts d'idées. Comment je peux faire pour aménager cet espace de façon à ce qu'il devienne convivial, sans que ça soit trop encombré ?**

La terrasse est un agréable endroit de la maison. En été comme au printemps, on y passe beaucoup de temps. Pour cette raison, il est important de l'aménager pour qu'il vous donne envie d'y rester encore plus longtemps.

#### **Une nouvelle pièce inventée :**

La terrasse est souvent un espace qui nous intrigue car on ne sait pas comment s'y prendre pour en faire un joli coin. Le transformer en une pièce supplémentaire est une excellente idée. Il suffit pour cela de choisir un revêtement de sol en bois pour un aspect plus chaleureux et de planter des arbres fruitiers. Les cognassiers et les figuiers sont parfaits, mais les plantes aromatiques sont autant plus agréables. Les plantes grimpantes rajouteront une agréable touche nature.

#### **Un chemin d'eau :**

La première chose à faire est d'inventer un chemin d'eau en bordures. Comme avec un bassin d'eau ordinaire, vous devez vous plier aux mêmes exigences d'étanchéité. Pour la végétation, optez pour des arbustes robustes et des plantes vivaces dont la floraison est longue.

#### **Une ambiance exotique :**

Pour que votre terrasse soit vraiment agréable, vous devez tout d'abord accorder de l'importance au revêtement du sol. Le grès en cérame est une excellente idée. Par la suite, c'est le mobilier de jardin qui doit être bien choisi afin de correspondre parfaitement à la déco que vous souhaitez avoir ainsi que le type de plantes qui s'y trouvent. Pour rester dans une harmonie totale, adaptez la déco externe de la terrasse à celle de votre maison. N'oubliez pas de varier les couleurs des plantes à fleurs afin que l'ambiance soit vraiment exotique.

# N°1

1<sup>er</sup> RÉSEAU NATIONAL DE  
CONTRACTANTS GÉNÉRAUX

À LA MESURE  
DE VOTRE  
BONHEUR

neuf-extension

depuis plus de 25 ans

Votre interlocuteur unique

## 150 ARCHITECTEURS

• Conçoivent votre projet de vie  
**SUR MESURE** comme tracé  
**AUTOUR DE VOUS**, de vos rêves.

• Vous changent la vie par une  
réalisation clé en main, et  
s'engagent auprès de vous sur les  
prix et les délais.

**DONNEZ UNE NOUVELLE  
DIMENSION À VOTRE VIE**

**ASAC** Ile de France

Architectes Services Art et Construction  
3 rue Louis Dupont, 92140 Clamart

Tel. 01 46 42 41 65

Dirigeant : Patrick ANJUERE

[www.architecteurs.fr/anjuere](http://www.architecteurs.fr/anjuere)

**RGE**  
**CERTIBAT**  
Rénovation énergétique



2089  
5645  
3556

4512

3896

4052

5639

3896

3556



## LA CUISINE À LA PORTÉE DES PLUS JEUNES !



Connu pour ses divers engagements et ses interventions dans l'émission *Un chef à ma porte* sur Gulli, Olivier Chaput aime partager sa passion pour la gastronomie, particulièrement avec les enfants. Après un 1<sup>er</sup> livre destiné aux cuisiniers en herbe à partir de 7 ans, il propose un livre de recettes joliment illustré pour les

plus petits, âgés de 3 à 7 ans. Au menu : 18 recettes - 7 salées et 11 sucrées- simples et faciles à faire, aux noms amusants : un riz cantonais surnommé Le plat du dragon, un gâteau au chocolat appelé Le gâteau des costauds ...

Gratins, cakes, club-sandwichs, tomates farcies, smoothies, sablés, chaussons, gâteaux, galettes... il y en a pour tous les goûts ! L'idée est simple : donner aux petits l'envie de cuisiner, la curiosité de goûter et la capacité à apprécier de nouvelles saveurs  
Eyrolles – 24 x 21 cm - 50 pages – **15,90 €**

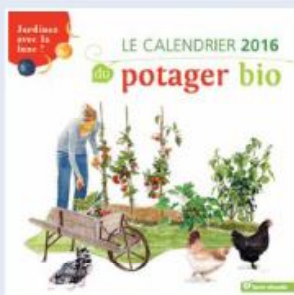
## 25 MARIAGES DE LÉGUMES À CULTIVER

Après le succès du livre *Le poireau préfère les fraises* (plus de 100 000 exemplaires vendus à ce jour), Claude Aubert propose dans ce guide pratique « Facile et bio » une sélection de 25 mariages à deux ou trois légumes, testés et validés dans nos jardins ou dans des essais menés un peu partout dans le monde. Il donne également



des informations précises sur 32 légumes : famille, période de plantation, association, etc. Associer ses cultures présente de multiples avantages : ressources du sol mieux utilisées, lutte contre les ravageurs et maladies... et récolte fructueuse. Abondamment illustré, le livre fourmille de conseils pratiques, y compris un calendrier des cultures associées pour cinq modèles de potager (de 10 à 200 m<sup>2</sup>).

Claude Aubert, agronome et pionnier de l'agriculture biologique en France, est l'un des fondateurs de Terre vivante. Il est l'auteur de nombreux livres sur l'agriculture biologique, l'alimentation saine et les relations entre l'environnement et la santé.  
Éditions Terre vivante 120 pages – **14 €**



## LE CALENDRIER 2016 DU POTAGER BIO

Ce calendrier mural sur le potager – unique en son genre – présente mois après mois les gestes essentiels du jardinier, les événements et les variations saisonnières du climat, la liste des légumes à déguster. Il propose aussi un calendrier lunaire pour semer ou planter au bon moment. Cette année, les poules sont à l'honneur via les délicates aquarelles de Joël Valentin.

Joël Valentin est illustrateur et naturaliste. Il a collaboré régulièrement aux *4 Saisons du jardin bio* et aux publications de Terre vivante.  
Éditions Terre vivante 24 pages – **9,90 €**



## SUBLIMER LES LÉGUMES

Selon les recommandations nutritionnelles, les légumes doivent représenter 50 % du contenu de nos assiettes. Mais il ne s'agit pas de les remplir n'importe comment. Thierry Molinengo, chef de cuisine et grand pédagogue, est à la pointe du couteau pour vous aider dans la découverte de ces surprenants végétaux, que vous soyez débutants ou amateurs. Anciens ou nouveaux légumes, il vous donnera au fil des pages toutes les explications pour les identifier, les nettoyer, les préparer, les cuire, les associer et les cuisiner. À l'aide de nombreux conseils et pas à pas, le chef vous révèle toutes les techniques pour sublimer les légumes. Gnocchis, ravioles, terrines, verrines, soupes, légumes grillés, farcis, accras, risottos, gratins, salades, carpaccios, gaufres, blinis, tians...

Éditions de la Martinière 170 x 240 – 244 pages – **24,90 €**

VU *chez*

**BELLYNCK & FILS**  
*Maison fondée en 1936*



*Piano Lacanche Fontenay "Tradition" émail noir,  
finition laiton.*

Show room: 194, avenue Jean Jaurès Paris 19<sup>ème</sup>.  
Tél.: 01 42 08 16 75 - Métro Porte de Pantin - [www.bellyncketfils.fr](http://www.bellyncketfils.fr) - [bellyncketfils@wanadoo.fr](mailto:bellyncketfils@wanadoo.fr)



## SAVOUREZ L'AUTOMNE À SAINT-JEAN DE BEAUREGARD

Riche d'une longue histoire faite de passion et d'exigence, de partage et de convivialité, cette édition de la Fête des Plantes de Saint-Jean de Beauregard fera encore une fois les délices de tous les amateurs de jardin. Dans la lumière dorée de la fin d'été et à l'époque la plus propice aux plantations, elle vous permettra de retrouver près de 250 exposants, retenus pour leur talent et la qualité de leurs productions. Spécialistes en arbres et arbustes, en conifères, en graminées, en rosiers ou en plantes vivaces, les meilleurs pépiniéristes européens dévoileront leurs sélections de végétaux rares ou méconnus, leurs collections et les dernières nouveautés.

Le thème de cette année « Les plantes de milieux humides » y sera interprété dans sa version automnale, du terrain frais aux terres immergées. Généreuses en découvertes botaniques, ces trois journées le seront également en belles rencontres. Parmi les rendez-vous à ne pas manquer, citons les conférences « Apprivoiser les zones humides » avec Noémie Vialard et Patrick Blanc, « Paroles de fruits » avec Jean-Yves Maisonneuve, « L'indispensable guide du cueilleur de champignons » avec Guillaume Eyssartier et « Je ne jardine que le week-end » avec Sandrine Boucher. Côté saveurs, honneur à l'art de la sculpture sur fruits et légumes avec Laurent Hartmann, aux champignons avec une grande exposition, aux fruits de nos régions avec les Croqueurs de Pommes d'Île-de-France, aux légumes anciens du potager de Saint-Jean de Beauregard. Entre les bébés plantes, l'osier qui fait la citrouille et les glaces végétales, les enfants auront aussi leur part de surprises. Trois journées de bonheurs à partager et à savourer...

Le thème de cette année « Les plantes de milieux humides » y sera interprété dans sa version automnale, du terrain frais aux terres immergées. Généreuses en découvertes botaniques, ces trois journées le seront également en belles rencontres. Parmi les rendez-vous à ne pas manquer, citons les conférences « Apprivoiser les zones humides » avec Noémie Vialard et Patrick Blanc, « Paroles de fruits » avec Jean-Yves Maisonneuve, « L'indispensable guide du cueilleur de champignons » avec Guillaume Eyssartier et « Je ne jardine que le week-end » avec Sandrine Boucher. Côté saveurs, honneur à l'art de la sculpture sur fruits et légumes avec Laurent Hartmann, aux champignons avec une grande exposition, aux fruits de nos régions avec les Croqueurs de Pommes d'Île-de-France, aux légumes anciens du potager de Saint-Jean de Beauregard. Entre les bébés plantes, l'osier qui fait la citrouille et les glaces végétales, les enfants auront aussi leur part de surprises. Trois journées de bonheurs à partager et à savourer...



## EXPO PHOTOS

Après « Villes en scènes dans les Hauts-de-Seine », « Vues insolites des Hauts-de-Seine », « Eau de Seine », « D'en Haut », et « Les Hauts-de-Seine, 50 ans en images », le Département des Hauts-de-Seine invite à découvrir une nouvelle exposition de 47 photographies grand format (120x180 cm) en plein air : « Arts en scène dans les Hauts-de-Seine ». Réalisée à partir des images des photographes du Département, cette exposition présente des artistes, des artisans d'art, les principaux sites culturels des Hauts-de-Seine et les multiples actions conduites par le Conseil départemental en faveur de la culture pour tous. Accompagnée par un cartel légendé, chacune des photographies met en scène les acteurs et auteurs au cœur de leur art. Portraits, silhouettes, témoins... sur chaque photographie se manifeste la présence humaine.



## LES FÈVRES 2015 SUR LES RAILS !

Les artisans d'art des métaux présentent leurs toutes dernières créations au public qui, tous les deux ans, se déplace en nombre pour assister à cet événement unique en France. Ferronniers, couteliers, sculpteurs, fondeurs, bronziers, bijoutiers, dinandiers, métalliers, graveurs, girouettiers, créateurs de luminaires, et bien d'autres encore mettront à l'honneur la matière métallique sous toutes ses formes. Les visiteurs pourront non seulement acquérir des œuvres d'exception, mais aussi voir comment celles-ci prennent vie.

Une douzaine d'ateliers seront en effet accessibles en démonstration et même pour certains en initiation. Il sera ainsi possible de pratiquer l'émaillage sur acier, de couler de petits marteaux en étain, de monter son propre couteau, de se forger un bougeoir, d'assister à des ferrages de chevaux, de suivre étape par étape la fabrication d'une épée médiévale, de toucher

du doigt les différents métaux qui composent une horloge, d'observer le bronzier sculpter son modèle en cire... Parmi les nouveautés 2015, les visiteurs qui le souhaitent pourront aussi se faire « tirer le portrait » en fer, confortablement installés dans le pousse-pousse de Simon Bertin transformé pour l'occasion en « Forgeomaton ». Autre innovation : des mini-stages animés par Dominique Villiers permettront aux jeunes comme aux adultes de découvrir le temps d'une demi-journée la technique de la fonte au sable en coulant eux-mêmes leurs pièces en bronze. Quant aux forgerons français et internationaux qui auront fait le déplacement, ils réaliseront une sculpture collégiale sur le thème des arts, laquelle sera installée dans la cour du collège des Jésuites, qui sera prochainement transformé en centre culturel.



**CAROCIM**

[www.carocim.com](http://www.carocim.com)

Authentiques carreaux en ciment à décor incrusté

Catalogue gratuit sur demande - Tél. : (33) 04 42 92 20 39 - Fax : (33) 04 42 92 20 96



# FEU À VOLONTÉ

**L'incomparable plaisir d'un feu de bois, les parfums qui émanent de l'âtre et se diffusent dans l'espace, la douce chaleur et la sérénité apaisante qui sécurisent votre foyer. Pour trouver les poêles et cheminées qui vous séduiront, les doter d'un habillage en accord avec votre décoration et opter pour de véritables appareils de chauffage : voici quelques-unes des solutions proposées par les professionnels.**

Dossier : Jérôme Gacoin – Photos : D.R.



Le Slimfocus : un foyer de très haut rendement qui répond aux exigences environnementales les plus strictes, tout en exprimant la ligne esthétique propre à Dominique Imbert. Avec sa nouvelle technologie à double flux, Focus lance le premier modèle central et suspendu compatible avec les constructions à basse consommation énergétique.



**1<sup>er</sup> foyer de la gamme Ild, il séduit par son faible encombrement. Conçu pour recevoir des bûches de 25 cm, ce nouvel insert s'adapte aux espaces les plus confinés, sans rien sacrifier à la performance (Jotul).**



# TRANSFORMER UNE CHEMINÉE À FOYER OUVERT EN APPAREIL DE CHAUFFAGE

C'est en 2010 que démarre l'aventure Finoptim, les deux dirigeants constatent qu'aucun moyen existant sur le marché ne permettait d'améliorer sa cheminée ouverte sans condamner la vision du feu. Ils décident alors de se pencher sur ce problème et créent leur entreprise. Aujourd'hui l'entreprise distribue ses produits chez des revendeurs-installateurs de chauffage au bois afin que tous les propriétaires de foyers ouverts puissent optimiser leur cheminée ouverte. L'entreprise a été récompensée à plusieurs reprises pour son innovation et ses perspectives d'évolution, notamment par le Concours National de la Création d'entreprise de Technologie Innovante du Ministère de la Recherche.



❶ Quand votre cheminée ouverte devient une réelle source de chauffage avec l'insert-ouvert de Finoptim. Par convection naturelle, un air se réchauffe sous les braises dans les tubulures pour être restitué à très haute température au-dessus des flammes et fumées. Le mélange provoque immédiatement une post combustion qui élimine près de 80% des gaz imbrûlés lors de la première combustion.

## SUBLIMEZ VOTRE HABITAT



*Cheminiées Pou-joulat imagine, depuis plus de 60 ans, des systèmes complets d'évacuation des fumées qui opti-*

*misent l'utilisation des appareils de chauffage à bois. Ces conduits de cheminée et sorties de toit s'intègrent parfaitement à l'architecture de votre maison et à votre décoration intérieure. La marque permet ainsi aux particuliers de personnaliser son conduit de cheminée, comme il le ferait pour sa porte d'entrée, et d'en faire un signe distinctif, esthétique et customisable.*

## UNE CHALEUR SAINNE



*Le poêle Cesare garantit d'excellents rendements et de basses consommations : du dosage automatique du combustible à la mise en marche, du réglage de l'intensité de la flamme aux opérations de nettoyage. Le tout en parfait équilibre avec l'environnement. La structure en fonte permet une accumulation de chaleur, particulièrement élevée, qui est ensuite cédée progressivement et constamment à la pièce, par rayonnement et convection frontale : une chaleur saine parce qu'elle ne soulève ni poussières ni pollens, qu'elle garde l'humidité de l'air constante et qu'elle chauffe en profondeur (Palazetti).*

## Le plus beau poêle

c'est celui qu'on peut s'offrir.

POÊLE  
À BÛCHES  
RÉMILLY

**289€\***

\* Prix TTC maximum conseillé

fabrication  
française

100% fonte

Puissance 7 kW

Bûches 34 cm

flamme  
VERTE

Le label  
du chauffage  
au bois



SIAM 749€\*



ARATOS 1 090€\*



FIFTY 1 589€\*

# INVICTA

Plus beau. Plus chaud. Moins cher.

## NOUVELLE VAGUE DE CHALEUR CHEZ JOTUL :



📍 Cette version du Scan 65 s'habille de parements en pierre ollaire. Cette pierre permet d'accumuler la chaleur lorsque le poêle est en fonctionnement et la restitue lentement dans la pièce une fois le feu éteint (Jotul).



📍 La gamme best-seller Scan 83 offre la possibilité d'ajouter des parements en céramique pour customiser votre poêle à votre goût et à votre image. Conçu par les célèbres designers Harrit et Sorensen, ce modèle saura s'harmoniser avec les intérieurs au décor contemporain en proposant un design tout en rondeur (Jotul).

📍 La performance et le design innovant du Scan 66 ont su séduire à l'unanimité le jury britannique du Built It Award. Un prix d'excellence qui récompense chaque année tout l'univers de la maison. Ultraproformant, ce poêle assure avec style une chaleur durable et un confort optimal.



# L'ESPRIT SCANDINAVE AU FOYER



«La simplicité est l'habit de la perfection». En ces quelques mots, Wladimir Wolf-Gozin résume à merveille l'esprit de l'habillage Lyngdal, avec son cadre en acier noir mat. Ici, le feu fait corps avec votre maison (Jotul).



ILD 7 est un appareil de convection au design sobre et compact. Doté de la technologie de double combustion propre, raccordable directement sur une prise d'air extérieur (connecteur en option), sa puissance modérée et son rendement en font un modèle adapté pour les maisons récentes RT 2012. Son espace de rangement très pratique dans le piétement peut être doté en option d'une porte en acier (Jotul).



Astucieuse combinaison entre poêle et four, le Scan 65-5/6 (1 ou 3 vitres) propose de se lover tranquillement au coin du feu tout en laissant cuire ou réchauffer vos mets dans le compartiment prévu à cet effet. Tout en verticalité, sa capacité de chauffe, plus douce et plus confortable permet des soirées cosy entre amis et en famille (Jotul).

# OPTIMISER SON CHAUFFAGE

Le poêle à bois connaît un véritable engouement ces dernières années et représente près de 25 % du parc d'équipement de chauffage à bois. Toutefois, pour optimiser ses performances et profiter de la chaleur produite dans toutes les pièces principales de la maison, et plus seulement dans le salon, le poêle à bois peut être équipé d'un système de distribution d'air chaud.



HBH lance un nouveau système de récupération d'air chaud pour poêle à bois, d'une grande simplicité d'installation, Heress qui permet d'optimiser efficacement le rendement. Couplé à un kit RAC, un caisson de répartition, il va diffuser la chaleur dans l'habitat de façon homogène, et permettre ainsi de réduire sa facture de chauffage.

## LE CRÉDIT D'IMPÔT DÉVELOPPEMENT DURABLE

Le CIDD a évolué pour devenir le crédit d'impôt pour la transition énergétique (CITE). Il a été bonifié, il passe à 30 %. Ce dispositif fiscal en vigueur jusqu'au 31/12/2015 permet aux ménages de réduire leur impôt sur le revenu d'une partie des dépenses occasionnées lors de travaux d'amélioration énergétique réalisés dans leur habitation principale.

Le poêle à granulés de bois d'Atlantic, Nuance, a enrichi sa gamme d'une nouvelle couleur Moka. Il permet de chauffer votre intérieur et offre une température de confort grâce à sa régulation automatisée qui lui permet de s'arrêter et de redémarrer en fonction de vos besoins.

Sa grande autonomie et son mode silencieux vous assurent un grand confort. Doté d'un design élégant, il a été conçu pour s'adapter à votre espace de vie.



## LA RÉGULATION INTELLIGENTE

Les poêles à granulés Hoben ont développé une technologie inédite de régulation : le Système de Régulation Intelligent. Fini les plages horaires de fonctionnement souvent compliquées. Comme pour un chauffage central, l'utilisateur renseigne simplement la température qu'il souhaite aux différents moments de la journée. La puissance est modulée sur toute la plage de puissance de façon précise et linéaire, évitant ainsi les à-coups liés aux changements de régime. Son ralenti extrêmement bas (1.2 KW) évite les arrêts et redémarrages intempestifs générateurs de bruit et d'inconfort (chaud-froid).





Ecofire® INÈS verre blanc

## DESIGN PALAZZETTI: LA TECHNOLOGIE HABILLÉE D'UNE GRANDE BEAUTÉ.

La plus vaste gamme personnalisée européenne de cheminées et de poêles à bois, à granulés ou mixtes (bois et granulés). Ces appareils sont de véritables systèmes de chauffage qui vous donnent le maximum de confort, qualité et bien-être dans toute votre maison. Tous équipés de la technologie supérieure Palazzetti. Avec une âme verte, le système exclusif de la double combustion assure un rendement calorifique maximal et une émission de fumées plus propre dans l'atmosphère.



verre noir



métal blanc



métal gris



métal mocha



métal noir



métal rouge

flamme  
VERTE

Le label  
du chauffage  
au bois

**PALAZZETTI**  
LA CHALEUR QUI PLAÎT À LA NATURE

Palazzetti Lelio S.p.a. - Via Roveredo, 103  
33080 Porcia (PN) - Italia - [www.palazzetti.fr](http://www.palazzetti.fr)

## APPAREILS DE CHAUFFAGE

# L'ÂME D'UN ARTISAN LE SAVOIR-FAIRE D'UN INDUSTRIEL

**N**ée en 1984, Lorflam est basée en Bretagne, une région dont elle épouse les valeurs de simplicité, de tradition, d'audace et de modernité. A l'origine négociant de produits pour ateliers, l'entreprise est rapidement passée à la création de ses propres modèles. Aujourd'hui fabricant français de premier plan, elle offre une gamme de plus de 1 000

références de poêles, inserts, solutions et accessoires pour la construction ou la rénovation des cheminées. Proximité et sens de l'écoute, innovation et recherche de performance : la qualité de ses produits résulte d'une alchimie unique entre savoir-faire artisanal et exigences industrielles.



🔦 Double combustion, multi-combustibles, gaz..., Lorflam propose une gamme de nouveaux poêles Dovre by Lorflam complétant ainsi l'offre de poêles en fonte aux performances de chauffe reconnues. La fonte de haute qualité utilisée pour la production de ces appareils garantit une grande efficacité de chauffe mais aussi stabilité et esthétique des surfaces.

🔦 Avec ce nouveau foyer encastrable, Lorflam signe un appareil au fonctionnement inédit ! En effet, Easy75 VO combine la performance de chauffe de l'appareil en fonte et la légèreté toute en finesse de sa porte relevable en acier. Ce nouveau modèle est également doté d'un carter de convection intégré de série et d'une boîte à fumée amovible pour faciliter son installation.

## AUGMENTER LES ÉCONOMIES AUGMENTER LE CONFORT

**Grâce aux synergies du groupe Novadev, Lorflam complète en 2015 cette vision grand confort avec une nouvelle solution adaptée à tous ses poêles. Cette solution permet une redistribution douce dans la maison d'une partie de la chaleur accumulée au-dessus du poêle et autour du conduit. Un moyen simple et efficace de profiter d'une meilleure répartition de la chaleur dans la maison, pour un confort et des économies augmentées.**





ACHAT & VENTES  
MATÉRIAUX ANCIENS

# La passion, des matériaux anciens

Depuis 1969, atelier de taille de pierre & ébénisterie

- CHEMINÉE ANCIENNE
- DALLAGE, PARQUET & TERRE CUITE
- BRETAGNE & CHENET
- FONTAINE & ESCALIER
- BAC, AUGÉ & ÉVIER
- GILLE & PORTAIL



BUREAU-SHOWROOM  
181, impasse du Couvent  
71000 Sennecé-les-Mâcon

[www.cheminees-lapierre.com](http://www.cheminees-lapierre.com)

03 85 36 01 08  
06 03 28 63 81  
[contact@cheminees-lapierre.com](mailto:contact@cheminees-lapierre.com)

[www.lapierre-decoration.fr](http://www.lapierre-decoration.fr)

  
**Lapierre**  
*André Bouillon*  
MODERNITÉ & TRADITION

# TOUT EN DOUCEUR ET EN ÉLÉGANCE

Version moderne du poêle à bois, le poêle à pellets connaît un succès grandissant et s'impose de plus en plus comme mode de chauffage principal dans nos habitations. Le granulé de bois offre en effet un pouvoir calorifique exceptionnel, sa faible teneur en poussière et en

humidité en fait un combustible très performant. Écologique, économique, confortable et simple d'utilisation, le poêle à granulés permet de réguler la température de la pièce et de bénéficier d'une grande autonomie de chauffage.



🔑 Synonyme d'expertise, de fiabilité, de durabilité et de flexibilité, Qlima redouble de créativité pour proposer des poêles à pellets toujours plus modernes et performants. Confort de chauffe, autonomie plus longue, design...



🔑 La cheminée semi-encastrée Plessis en Pierre Bleue adoucie. Cette création au cachet sophistiqué met en lumière le travail délicat de la pierre. Ce modèle peut être équipé d'un insert D1000 acier (100,4 x 162,7 x 62,6 cm) avec vitre droite sérigraphiée, porte relevable pour le chargement du bois, poignée amovible et système de post combustion (Cheminées de Chazelles).

## UN ALLUMAGE SÛR ET PRATIQUE

**Les allumettes ordinaires, du fait de leur petite taille et de leur combustion rapide, s'éteignent rapidement et assurent un allumage peu précis, occasionnant parfois des brûlures ou des départs de feu accidentels. Avec une longueur de 20 cm, Propfeu Grandes Allumettes offrent un plus grand confort d'utilisation pour démarrer un feu sans se brûler. Pratiques, elles brûlent plus longtemps qu'une allumette standard et permettent d'atteindre facilement tous les endroits du foyer avec précision. Finies les allumettes éteintes ou jetées rapidement de peur de se brûler (Geb).**



🔑 Avec son foyer largement ouvert qui semble léviter grâce à sa fixation murale, la cheminée Frog se révèle un véritable objet design pour agrémenter les intérieurs résolument contemporains. Ses courbes douces découvrent largement le foyer pour en offrir une vision ample à 180° (Cheminées de Chazelles).



**IL N'Y A  
PAS À DIRE,  
ON EST QUAND  
MÊME BIEN  
EN FRANCE.**

VOTRE POMPE À CHALEUR  
JUSQU'À **100%**  
REMBOURSÉE\*

**DAIKIN**

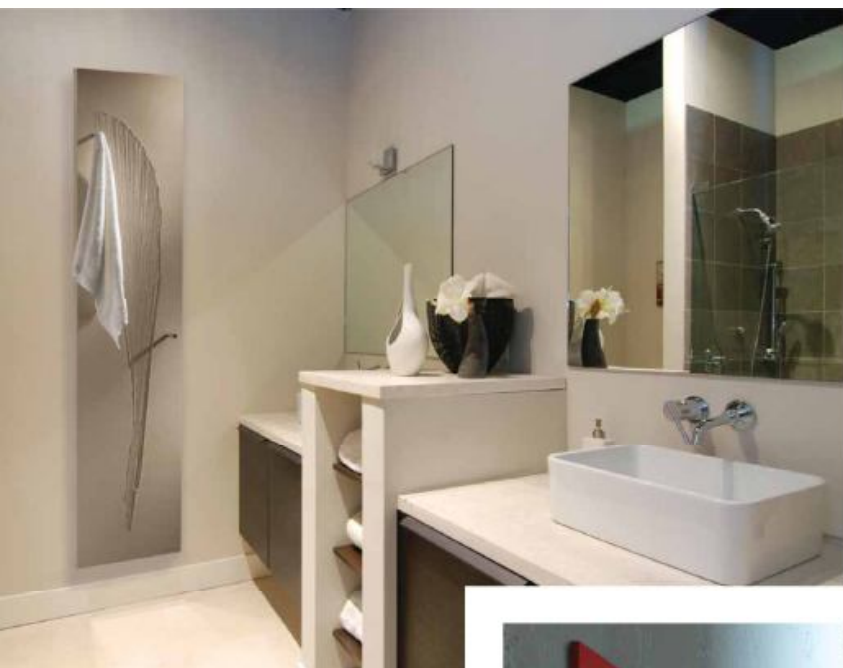
Pompes à chaleur - Chauffage - Climatisation

Le confort a de l'avenir

\* Jeu avec obligation d'achat, pour tout achat de Pompe à Chaleur Daikin concernée par l'offre, effectué entre le 01/10/15 et le 31/12/15, inscription jusqu'au 15/01/16, réservé aux 1000 premiers dossiers validés. Tirage au sort le 29/01/16 de 10 remboursements jusqu'à 100% d'une Pompe à Chaleur Air/Eau Daikin Altherma dans la limite de 13 000 € TTC ou d'une Pompe à Chaleur Air/Air Daikin ou d'une Pompe à Chaleur Daikin Altherma Hybride dans la limite de 8 000 € TTC ; 990 remboursements de 100 € TTC pour les autres participants.

Jeu valable exclusivement sur [www.1million.pompechaleurdaikin.fr](http://www.1million.pompechaleurdaikin.fr), modalités et règlement complet du jeu sur le site [www.1million.pompechaleurdaikin.fr](http://www.1million.pompechaleurdaikin.fr) et chez les installateurs qualifiés RGE.

## APPAREILS DE CHAUFFAGE



🔌 **Oriental Bain**, design Michel Cinier. Sèche-serviettes en pierre Olycale équipé de patères Dombracht chromées. Disponible en version électrique ou eau chaude.

➡ **So-Flex** : un radiateur à la forme insolite, une page de métal pliée qui permet plus de fonctionnalité. Une fantaisie décorative à l'état pur (Brem).

🔌 Relié à une centrale de programmation, E-Panel gère au plus près la consommation d'énergie. L'objectif ; chauffer pour le confort de chacun en fonction des souhaits et des besoins tout en maîtrisant la consommation d'électricité (Vasco).



🔌 Le confort est, depuis toujours, un élément de bien-être défendu par Acova. En généralisant la commande à distance infrarouge sur ses gammes de radiateurs sèche-serviettes, La marque prouve que celui-ci n'est plus réservé aux modèles haut de gamme, mais rime aujourd'hui avec accessibilité, praticité, esthétique et économies d'énergie.



🔌 **Niva Soft**, un radiateur en acier avec un pouvoir de séduction qui lui donne l'air de flotter dans l'espace. Les joues latérales servent de supports muraux, ce qui rend les fixations totalement invisibles. Pour se loger partout, ce modèle existe uniquement en version verticale (Vasco).

# La chaudière à granulés



## Votre chaudière à granulés en toute simplicité

Spécialiste de la chaudière à granulés de bois, ÖkoFEN propose une gamme de chaudières idéales pour remplacer un chauffage fioul ou gaz ou pour équiper une maison neuve. Votre chaudière ÖkoFEN s'installe sans gros travaux et sans nécessiter beaucoup de place grâce aux solutions ultra-compactes de stockage des granulés. 100 % automatique, votre chaudière ÖkoFEN vous apporte une autonomie de fonctionnement jusqu'à 1 an, pour un confort sans compromis.

Economique et écologique, vous protégez le climat et réduisez radicalement votre facture annuelle de chauffage.

La Pellematic, chaudière de référence sur le marché.

**50 000 clients nous font confiance**

renseignez-vous au **04 79 65 01 71**  
ou sur **[www.okofen.fr](http://www.okofen.fr)**



**ÖkoFEN**  
CHAUFFAGE À GRANULÉS

# SOUS LE RÈGNE DES OBJETS COMMUNICANTS

À l'ère du « tout connecté », la maison se veut désormais confortable mais aussi à la pointe de la technologie. Pour prévenir tous les dangers, tout est désormais contrôlable grâce aux objets communicants en n'importe quel endroit du monde jusque chez vous.

Dossier : Jérôme Gacoin – Photos : D.R.



NodOn conçoit des produits qui permettent de faciliter le quotidien de tous, grâce aux actionneurs - comme des prises ou ampoules connectés - capable de rendre « intelligents » vos appareils électriques (lampe, chauffage, etc.), sans pour autant les remplacer, offrant alors confort de contrôle et économie d'énergie (NodOn).



**Diagraf vous propose des solutions d'alarme à compléter par les éléments de votre choix pour personnaliser votre sécurité et la faire évoluer au fil du temps.**

# OÙ QUE VOUS SOYEZ DANS LE MONDE...

**E**n introduisant sur le marché son système radio BiSecur, Hörmann a posé de nouvelles bases en matière de sécurité concernant la transmission entre émetteurs et motorisations de portails et de portes de garage. La nouvelle

appli BiSecur permet non seulement de commander et de contrôler les portes d'entrée, de garage et portails depuis l'intérieur du bâtiment sans contact visuel, mais aussi depuis les quatre coins du monde via smartphone et tablette.



**ThermoSafe :**  
une porte d'entrée sur-mesure particulièrement design offrant une isolation thermique élevée garante d'économies, une sécurité optimale renforcée et des fonctionnalités innovantes pour un confort optimal.



**Par simple pression du bouton,** l'affichage par LED de l'émetteur indique si la porte de garage ou le portail est ouvert(e) ou correctement fermé(e), le tout sans effort, sans contact visuel et de n'importe où dans le monde. L'installation peut alors se fermer d'une simple pression sur une touche, sans avoir à se déplacer ou à sortir par mauvais temps par exemple.



**Boutons/poussoirs sans fil et prises commandées exclusifs.** Forme épurée aux angles arrondis, surface blanche brillante en RAL 9016. Technologie sans fil BiSecur longue portée. Pour commande à distance via smartphone ou tablette.



**Cette commande intelligente s'applique également** aux portes d'entrée en aluminium ThermoSafe et ThermoCarbon Hörmann. Avec les serrures S5/S7 Funk (en option), les portes, une fois fermées, se verrouillent automatiquement. L'appli BiSecur indique l'état de la porte, notamment si elle est correctement verrouillée ou si elle est encore ouverte.



Jusqu'à 40%<sup>\*\*</sup>  
d'économie

Porte de garage  
motorisée

à partir de **998 €\***

Porte d'entrée

à partir de **1249 €\***

## La qualité Hörmann au meilleur prix

- Porte d'entrée RenoDoor 2015
- Porte de garage motorisée RenoMatic 2015
- Retrouvez tous les détails de l'opération sur:

[www.hormann.fr/promo2015](http://www.hormann.fr/promo2015)



Offre valable jusqu'au 31.12.2015 chez tous les distributeurs français participants à l'opération.

\* Prix public TTC conseillé, hors pose, pour les dimensions promotionnelles

\*\* Pour une porte de garage motorisée RenoMatic 2015 comparée à une porte sectionnelle LPU Hörmann, en surface et couleur identiques

**HÖRMANN**  
Portes pour l'habitat et l'industrie



# CHEZ NETATMO, SPÉCIALISTE DES DE RECONNAISSANCE

Cette caméra de surveillance connectée reconnaît les visages... Au design élégant, Welcome intègre une technologie de reconnaissance faciale unique. Elle envoie sur le smartphone de l'utilisateur le nom des personnes identifiées et notifie les visages inconnus détectés. Elle filme en HD pour des images de grande qualité, avec une LED puissante pour la vision de nuit et un objectif de panoramique 130 degrés. Ce système rassure sans surveiller. Ses paramètres de confidentialité sont entièrement personnalisables. Il enregistre localement, sur une carte Micro SD fournie, les vidéos et les données d'identification visuelles. Elles ne sont pas hébergées dans le nuage. De plus, afin de sécuriser la transmission des événements vers le smartphone de l'utilisateur, Welcome utilise un algorithme de chiffrement de niveau bancaire, pour le plus haut niveau de protection. La configuration est simple et rapide : il suffit de brancher la caméra et de télécharger l'App, disponible gratuitement sur l'App Store ou le Google Play Store. L'utilisateur accède à l'App Welcome depuis son smartphone, sa tablette ou son PC/Mac. Il y voit qui est présent à la maison, accède à la vidéo en direct et consulte l'historique des événements et des personnes détectés par la caméra



📍 ➡ Les détecteurs de mouvement envoient une notification sur le smartphone de l'utilisateur. Ils peuvent être placés à l'intérieur ou à l'extérieur de la maison, jusqu'à cent mètres de distance (Netatmo).



# OBJETS CONNECTÉS : UNE TECHNOLOGIE FACIALE UNIQUE



☺ ☹ ☹ Pour chaque membre de la famille, un profil est défini. Parfait pour la personne qui partage sa vie ou pour un adolescent, qui n'apprécieraient pas forcément d'être filmés ! Idéal pour savoir si les enfants sont bien rentrés de l'école, si l'infirmier de Papi est arrivé, si l'inconnu qui vient d'entrer dans la maison de campagne n'est pas un vilain cambrioleur (Netatmo).



# LES SAVOIR-FAIRE DAITEM

**D**aitem couvre l'ensemble des besoins de sécurité pour la protection des personnes et des biens. Ils sont conçus pour opérer sur les périmètres extérieurs et intérieurs à un site et gèrent la globalité des hypothèses potentielles d'intrusion et d'effraction. Ils constituent une somme de parades personnalisées prenant en compte les risques liés aux particularités d'un site ainsi qu'aux modes de vie des occupants (protection à domicile). Ces parades assurent non seulement la détection, la dissuasion, l'alerte

et l'intervention, mais capturent également les informations et les images d'un événement, puis les transmettent, en temps réel, aux terminaux de / des utilisateurs prédéfinis, même s'ils sont éloignés du site protégé. Ces transmissions de données codées peuvent également être dirigées sur un centre de télésurveillance Daitem, chargé de gérer toutes situations constatées comme anormales. Le centre de télésurveillance peut alors effectuer un appel direct aux forces de l'ordre.



**C**hez Daitem, cette motorisation est conçue pour résister à tout environnement sévère et sous des températures de -15 à +55°C. Elle actionne des vantaux jusqu'à 250 kg et des coulissants jusqu'à 400 kg. Une fonction anti-vent intégrée permet de garder la fluidité et la rapidité du mouvement dans toutes les conditions.

## PORTES BLINDÉES



*Avec la collection de portes blindées safeddoors® ambiance évolution, vous composez la porte sécurisée de vos envies. Vous sélectionnez parmi 6 blocs-portes blindés, antieffraction classe 3 ou 4, celui qui comporte les caractéristiques*

*sécuritaires recherchées (nombres de points de fermeture, option coupe-feu...), puis vous choisissez votre coup de cœur parmi plus de 50 designs contemporains.*

## SÉCURITÉ ET SALUBRITÉ



*Rénover permet de tout changer, de tout améliorer... l'isolation est revue et les fenêtres sont remplacées afin de rendre l'habitation*

*plus étanche. En sachant que plus d'un logement sur deux en France est contaminé par des polluants dans l'air, rénover, c'est aussi l'occasion de considérer la ventilation comme un élément essentiel dans le maintien d'un air sain, la préservation du bâti et l'amélioration de la qualité de vie. Dans ce contexte, Aldes propose, pour la première fois, une solution innovante de ventilation double flux décentralisée : Nano Air 50. Pièce par pièce, elle combine air plus sain, préservation du bâti et économies de chauffage... en toute simplicité.*



**O** Pour Daitem, le plus perfectionné des systèmes sécuritaire se doit d'être design et raffiné. Les ingénieurs et les spécialistes de la marque sont convaincus que l'alarme n'est plus une contrainte mais un élément de confort qui s'intègre parfaitement à l'habitat. Ici, la nouvelle gamme eSens.

MON CONFIGURATEUR  
de porte



[www.configurateur-portes.fr](http://www.configurateur-portes.fr)

## MON CONFIGURATEUR DE PORTE


Créez la porte de vos rêves, concrétisez votre projet !



DIVERSITÉ - SÉCURITÉ - MONOBLOC



Application IPAD disponible en téléchargement gratuit

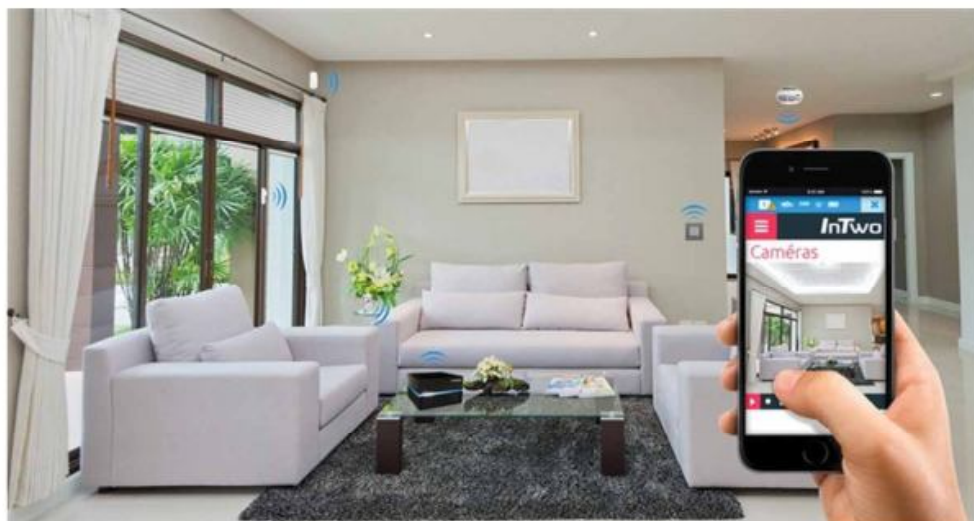
- 1 Connectez-vous sur l'Apple Store
- 2 Téléchargez l'application 
- 3 Configurez votre porte de A à Z
- 4 Intégrez la porte à votre façade
- 5 Partagez avec vos amis
- 6 Concrétisez votre projet avec un professionnel de notre réseau



## BOX IN TWO

Avec la "Box InTwo", commercialisée via ses différents réseaux de distribution, Sagemcom étoffe son portefeuille de produits grand public et conforte sa position sur le marché des objets communicants pour la maison connectée. Développée en partenariat avec la société Myxyty, la "Box InTwo" repose sur une connexion Internet sécurisée et des capteurs

sans fil installés dans les endroits clés du domicile. Elle permet d'activer et de désactiver à distance depuis un smartphone, un ordinateur ou une tablette tactile les différents équipements installés au domicile de ses utilisateurs : volets, radiateurs, portail, luminaires, appareils bruns, systèmes d'alarmes et de vidéosurveillance, etc.



La box domotique intelligente comprend des interfaces de pilotage pour consulter l'historique de l'activité de la maison, gérer les alertes ou encore créer des scénarios de fonctionnement pilotables à distance : confort, assistance, énergie et sécurité.

La Box domotique Sagemcom se connecte aux systèmes de vidéosurveillance et de détection/alerte d'intrusion. Ainsi, si un mouvement anormal est détecté, la "Box InTwo" active automatiquement les outils de surveillance du domicile (caméra et alarme) et alerte les propriétaires par SMS, email... en fonction de ce qu'ont paramétré ces derniers.



En cas d'intrusion avérée, la "Box InTwo" lance la surveillance vidéo et enregistre des séquences, consultables à distance depuis tout terminal, en direct ou en différé, selon la réglementation en vigueur.

# ServiStores

## Tout pour vos fermetures



Moteurs, boutons, alarmes et toutes pièces détachées  
dans votre agence Servistores



0.891.700.160  
(0.225€ kWh)

# À QUOI RESSEMBLE UN CAMBRIOLAGE TYPE ?

**8** cambriolages sur 10 ont lieu dans la journée. Moins de 13 % des cambriolages sont élucidés. Les objets les plus convoités sont les bijoux (55 %), puis dans l'ordre, le matériel hi-fi ou vidéo, l'argent liquide, les cartes bancaires et le matériel informatique. Dans plus d'un cas sur trois, le logement est occupé et dans 10 % des cas les auteurs ont été vus par les victimes. 6400 euros : c'est le montant moyen du préjudice

matériel après un cambriolage dans un logement. 90% de plaintes portent sur des cambriolages avec un préjudice matériel de plus de 3250 euros et 75% des ménages disent ensuite n'avoir eu aucune nouvelle de leurs démarches. 50% déclarent avoir été indemnisés par leurs assurances. (Enquête « Cadre de vie et sécurité » auprès de 65.000 ménages victimes. Insee et Ondrp.2010).



☛ Spécialisée dans les systèmes d'alarme, de contrôles d'accès et de télésurveillance pour les habitations, les commerces et les entreprises, la société Mediaveil est le N°1 de la Télésurveillance Interactive avec plus de 20 000 clients.



## NE PAS CONFONDRE MON ANIMAL DOMESTIQUE AVEC UN INTRUS



*Le système Verisure de Securitas Direct est conçu pour accepter les animaux domestiques dans la maison sous alarme sans générer d'alerte. Les détecteurs font*

*automatiquement la différence entre un être humain et un animal en fonction du poids. Comme les animaux domestiques se déplacent plus près du sol, leur présence ne sera donc pas envisagée dans certaines zones. Les composants d'une alarme spéciale animaux sont les mêmes que ceux d'une alarme classique, à l'exception des détecteurs de mouvements pour animaux. Tous les autres accessoires (sirène flash, transmetteur domotique, clavier mural...) peuvent être raccordés à la centrale pour personnaliser votre système de sécurité.*

☛ Spécialisée dans les systèmes d'alarme, de contrôles d'accès et de télésurveillance pour les habitations, les commerces et les entreprises, la société Mediaveil est le N°1 de la Télésurveillance Interactive avec plus de 20 000 clients.

## POUR VOS STORES ET VOILETS



*Vous avez besoin d'un moteur pour volets battants ou roulants ou même d'un support moteur ? Servistores se veut le spécialiste des pièces détachées pour vos stores et volets (photo Somfy).*





Portes

**MID**

WWW.PORTESMID.COM



**BOIS**

**COMPOSITE**

**ALUMINIUM**

**PVC**

**ACIER**

**MID Le spécialiste  
de la porte d'entrée tous matériaux**

# LE DÉCOR EST À VOS PIEDS

**Evoquer le parquet, aujourd'hui, exige un tour d'horizon des variétés de revêtements dont les diverses dénominations recouvrent des réalités bien éloignées. L'évolution technologique a multiplié ses formes et étendu ses applications. Jadis confiné aux pièces de réception et réservé à une clientèle choisie, il s'est largement démocratisé et peut désormais habiller toutes les pièces de la maison.**

Dossier : Jérôme Gacoin – Photos : D.R.



Grâce à son système Clic / Unifit, le parquet Confluence peut s'adapter à de nombreuses configurations : pose en bâton rompu, en point de Hongrie, en échelle ... (Parqueterie Berrichonne).



Pose du parquet à l'anglaise et finition huilée « Tufeau », blanc lumière, pour une ambiance qui mixe industriel et campagne (Panaget).

## TRENDY HOME

**T**rendy Home chez Saint Maclou : esprit récup, industriel ou patiné, le sol opte pour un look décapant ! Exit le classique, le stratifié, le vinyle et le carrelage jouent les illusionnistes pour un effet bois plus vrai que nature.



- 📍 Sol stratifié Blue Line Wood.
- 📍 Sol stratifié Easy Life Legend.



📍 Sol stratifié Balterio Tradition 4 Kampala.



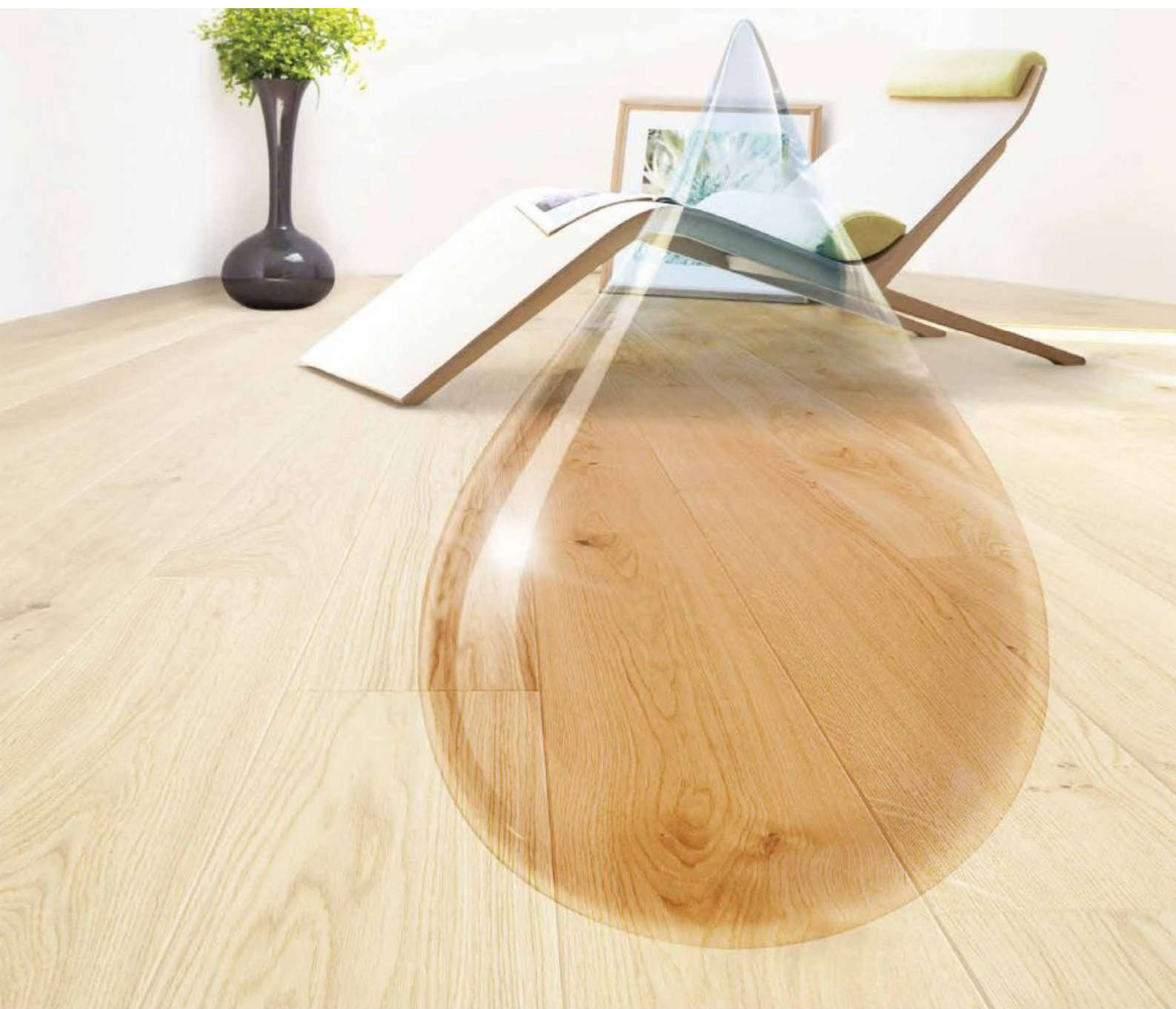
📍 Vinyle chalet Chianti Foncé.



📍 Vinyle Home Confort Keywest Clear.



📍 Carrelage Forest. Grès cérame émaillé, effet bois.



# Coloration chaude et profonde

Bona Prime Amberseal : Une coloration unique pour une phase aqueuse

La couche de fond en phase aqueuse Bona Prime Amberseal est réellement novatrice car elle offre une coloration chaleureuse, riche et intense aux parquets. Facile à égrener avec un faible taux en C.O.V et un temps de séchage rapide, Bona Prime Amberseal est votre alternative naturelle et sûre pour l'avenir.

Découvrez Bona Prime Amberseal pour une coloration chaude et profonde, qui était jusqu'à ce jour uniquement obtenue avec des formules à base de solvants.

[bona.com/ambersealFR](http://bona.com/ambersealFR)



**Bona**<sup>®</sup>

# BOIS MURAL : UN REVÊTEMENT DANS LE



La nouvelle collection d'habillage mural Cabane de Panaget est inspirée du bois de grange altéré par les intempéries. Laissé à l'état brut ou peint, le bois exposé au vent, au soleil et à la pluie révèle des variations de couleur et des traces d'usures. C'est ce caractère singulier qui est ici retranscrit grâce à un savoir-faire unique et respectueux de l'environnement. Démonstration de ces nouveaux revêtements muraux en chêne de France joliment colorés...

## AU CŒUR DES TENDANCES

*Pour habiller les murs, le bois répond à une quête générale de naturel, d'originalité et de personnalisation. Il crée une atmosphère chaleureuse tout en améliorant le confort (hygrométrie et acoustique) de la pièce. Le Concept Bois Mural by Panaget surfe sur cette tendance. En chêne de France, ces nouvelles lames décoratives offrent des lignes pures et régulières. Elles créent une ambiance feutrée qui dégage un grand sentiment de bien-être et de cocooning. Quand l'esthétique prime, un ou deux pans de mur suffisent pour composer un décor. Dans cette nouvelle collection Cabane, les lames de Bois Mural sont déclinées en trois finitions : gris, rouge et vert.*

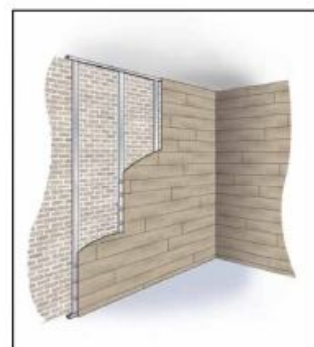


Aspect déco nature, idéal dans un environnement fleuri.

Pour une mise en scène des plus chaleureuses et originales, le rouge Cabane remporte tous les suffrages. Les traces d'usure et sa nuance « sang de bœuf » en font un habillage mural vintage, dans l'air du temps.



# VENT POUR TOUTES LES INSPIRATIONS



🔧 Un concept de pose novateur et un profil spécialement étudié assurent une mise en œuvre facile et rapide. La pose s'effectue par clipsage (brevet déposé) sur ossature métallique pour plaques de plâtre (type F530 ou S47) ; ces matériaux très répandus sont disponibles rapidement et leur coût étudié en conséquence.

🎨 La finition huile gris Cabane s'adapte aussi bien aux lieux de tradition qu'aux univers très contemporains. Qui plus est, elle est intemporelle.

# SOLS DE CARACTÈRE

Chaque maison est unique et les sols qui l'habillent ne le sont pas moins : parquet en bois authentique, placage de bois massif, revêtement stratifié ou à base de liège, constituent autant de signes de caractère qui distingueront chacune de vos pièces à vivre. Par sa diversité, ils se prêtent à de nombreuses options décoratives. Les contrecollés offrent des essences et des finitions variées, ainsi que de

nombreux décors, des plus classiques, reproduisant les motifs anciens, aux plus modernes. Aujourd'hui, l'une des tendances majeures se porte sur des lames larges aux couleurs chaudes et mordorées ou claires et nordiques pour la diversité des ambiances. Certaines de ces essences réputées, pour leur dureté et leur résistance aux chocs, peuvent aussi convenir dans les pièces humides.



☛ La Forezie distribue les parquets Traditionnels en chêne Massif vieillis et patinés de la marque Art Déco. Ici, un modèle Point de Hongrie.

Un parquet de fabrication contemporaine à base de liège de la marque Wicanders. Ce type de parquet offre les avantages du liège : isolations acoustique et thermique, confort de marche, résistance à l'impact .... (La Forezie)



☛ Parquet Iroko, contrecollé huilé (Emois et Bois).



## TRAITEMENTS ET RÉNOVATION

**Le magasin Comptoir d'Art vous accueille à Lyon, dans le Rhône. Nous sommes spécialisés dans les produits pour la rénovation et l'entretien des matériaux. Ils proposent une large gamme de produits professionnels pour traiter vos sols. Simples d'utilisation et très efficaces, ils permettent à l'amateur comme au professionnel de donner une seconde vie, en protégeant et donnant une finition, à vos sols en bois anciens ou neufs, ainsi qu'au marbre, à la pierre poreuse et à la terre cuite.**

☛ Design Parquet, fabricant de parquet sur mesure en bois exotique et chêne, continue d'étendre sa gamme Design Deco et présente de nouvelles teintes. Ici, le modèle Cimento, rustique/campagne, chêne huilé Authentic dans la gamme des blancs.



# La FOREZIE

Antiquités & Matériaux de décoration

*Restaurer sa maison !*



***Dalles de pierre, terres cuites & parquets. Boiseries, portes & volets anciens.***

***Ouvert de 10 h à 18 h, 7/7 jours***

**LA FOREZIE**

**Le Bois l'Épicier** - Route de Rambouillet (D.61)  
78550 Maulette (Houdan)

**[www.laforezie.fr](http://www.laforezie.fr) - [laforezie@gmail.com](mailto:laforezie@gmail.com)**

Roland Lefeuvre 06 86 36 17 90 - Fax : 09 66 02 16 38

*La ferme des Antiquaires*  
**BOIS L'ÉPICIER**

# NOUVEAUX PARQUETS EN CHÊNE MASSIF CHEZ UDIREV

**M**atériau 100% naturel, le parquet en bois massif est réputé pour sa robustesse et sa durabilité. Avec sa nouvelle collection Udiwood Xtrem, la marque met à l'honneur le chêne de Champagne et de Bourgogne avec des parquets en chêne massif aux finitions brossées vernies mates ou huilées. Les lames ont une classe d'usage 33 appropriée à un usage résidentiel en neuf comme en rénovation. Elles sont certifiées NF et PEFC, classées A+ et bénéficient du classement feu conventionnel Cfl-s1. Ces parquets sont compatibles avec un plancher chauffant basse température (cf DTU 51.2). Une nouvelle collection qui, par son côté authentique et chaleureux, donne du cachet à tous les intérieurs. Elle comprend 8 références de chêne massif en lames de 15 mm d'épaisseur, 120 mm de large pour des longueurs comprises entre 400 et 1 400 mm. Garanti 10 ans en usage domestique, ce nouveau parquet à 2 chanfreins s'installe en pose collée.



Vésuve : chêne rustique, finition brossée vernie.



① Sancy : chêne rustique, finition huilée.

② Himalaya : chêne rustique, finition brossée vernie.



# Comptoir d'Art

TRAITER  
PROTÉGER  
ENTREtenir  
RESTAURER  
PATINER  
· OXYDER  
ROUILLER  
GRISER  
VIEILLIR  
TEINTER



## MÉTAUX SOLS BOIS

ferronnerie  
ferreux  
cuivre  
bronzelaïton

terre cuite tomettes  
pierre  
marbre  
béton ciré

oxydant  
meublesparquets  
bardages  
boisures de chalets

Gamme de produits professionnels en vente par correspondance



33(0)4 37 91 09 82

contact@comptoirdart.fr  
www.traitements-et-renovations.com

Comptoir d'Art Usine et Magasin: 21, André Chénier - 69120 Vaulx-en-Velin - Grand Lyon - France

# ÉCOPRODUITS, MAISONS PASSIVES & BBC

**Dans les questions de l'écologie et du respect de l'environnement, il faut considérer les matériaux traditionnels dont la durée de vie et les qualités isolantes sont avérées, le bois comme le cuivre et la pierre naturelle, car ils font rimer écologie et économie et sont partie prenante de la déco, mais aussi les techniques contemporaines à haute performance thermique qui ont été conçus pour la réalisation de bâtis BBC, passifs et positifs.**

Dossier : J.-R. Bloser – Photos : D.R.



Weberhaus a fait du bois un élément essentiel de la construction. À partir de 1990, l'entreprise construit des maisons à basse consommation, puis au début des années 2000, des maisons passives et à énergie positive. Fabriquées en usine selon le même procédé, ces habitations sont ensuite montées directement sur le chantier, pour une édification rapide et efficace.



📍 Les bâtiments traditionnels de nos terroirs, par la nature de leurs matériaux et la qualité des savoir-faire mis en œuvre, s'inscrivent naturellement au cœur de l'environnement durable.



📍 Pour Notes de Styles, le cœur de l'écoconception est le détournement d'objets. Ils sont parfois bien insolites : cette salle de bains épurée et moderne a ainsi été conçue avec du marbre provenant de pierres tombales levées (en fin de concession), et de palettes de transport en tek assemblées et vernies.



📍 📍 Notes De Styles, réseau de franchises pour architectes d'intérieurs et DPLG, propose à ses clients des rénovations et matériaux écoresponsables. Ici, le bois est un incontournable pour créer des lieux de vie agréables. La récupération de vieilles palettes et de bobines permettent d'aménager un salon en très peu de temps, pour un rendu cosy et chaleureux.



# UN MATÉRIAU CLÉ DE LA CONSTRUCTION DURABLE

**F**ace aux nouvelles exigences environnementales, certains matériaux conventionnels sont peu à peu écartés en raison de leur impact sur l'environnement. C'est le cas par exemple du plomb, de certaines colles et peintures, ou encore de certains matériaux de synthèse. À l'opposé, d'autres matériaux sont à la pointe de la construction durable. C'est le cas du cuivre qui valorise le bien-vivre au sein de l'habitat, qui

associe confort et qualité. Qualité de l'air et de l'eau, qualité des installations électriques... Ainsi, les maisons doivent désormais prendre soin de leurs occupants, garantir leur sécurité et préserver leur santé. Sur ce strict terrain sanitaire, il est essentiel d'être attentif au choix des matériaux pour les aménagements intérieurs et les équipements, car tous ne se valent pas.



**C U** Depuis l'Antiquité, le métal rouge est utilisé pour ses vertus sanitaires, notamment pour soigner les infections et prévenir les maladies. Pour les objets que l'on touche au quotidien, le cuivre et ses alliages présentent l'avantage d'être antibactériens. Sur un robinet, une poignée de porte, une rampe ou un interrupteur en cuivre, les germes sont éliminés en quelques minutes. Une telle propriété permet de limiter les risques de transmission de microbes au sein du foyer.



# NAGEZ DANS UNE EAU PURE !

**20** ans

Le spécialiste du  
traitement des piscines

**10 FOIS PLUS EFFICACE QUE LE CHLORE,  
L'OZONE EST UN DÉSINFECTANT  
ÉCONOMIQUE, ÉCOLOGIQUE ET DURABLE.**



Ozonnateur pour  
piscines et spas



Régulateur  
automatique

**UN CONFORT DE BAINNADE INÉGALÉ  
DANS UNE EAU DOUCE & CRISTALLINE**

Votre piscine mérite un assainissement naturel, une gestion de l'eau sans contrainte et une protection contre les produits chimiques.



L'eau à l'état pure

[www.ozonex.fr](http://www.ozonex.fr)

## UNE SOLUTION GLOBALE QUI RIME



Les produits s'adaptent à tous types d'architectures, de constructions et de finitions intérieures

## POUR CONSTRUIRE ET AGRANDIR

**E**uromac 2 propose un système complet, abouti et sur-mesure à haute performance thermique pour la réalisation de bâtis BBC, passifs et positifs avec isolation intégrale par l'extérieur. Les produits, en polystyrène expansé (PSE), se distinguent par des entretoises en acier directement moulées en continu dans les blocs, les dalles et les panneaux de toiture. Cette solution conjugue performance énergétique, inertie thermique, étanchéité à l'air, suppression totale à des ponts thermiques et facilités de mise en œuvre. Véritable solution économique 4 en 1 qui démocratise la construction en béton banché, elle permet de réaliser en une seule opération le montage des murs, la pose de l'isolation thermique, de l'étanchéité et de l'isolation phonique. Ce système apporte un confort intérieur constant été comme hiver. Il optimise la durabilité du patrimoine et répond aux normes parasismiques (de 1 à 5).

La dalle de plancher, d'étage ou de vide sanitaire est armée de deux profilés en acier moulés dans la masse qui autorisent des portées jusqu'à 8 mètres de longueur. D'une épaisseur maximale de 39 cm, la dalle peut recevoir une surcharge de plus d'une tonne telle qu'une voiture ou une cheminée.





# AVEC ISOLATION INTÉGRALE



et extérieures : enduits, bardages bois et PVC, briquettes collées ou maçonnées...



🔗 Le panneau de toiture isolant. Dédié aux toitures en pente à 1, 2 ou 4 pans, ce panneau est doté d'une armature de profilés en acier.

# LE SYSTÈME JACKODUR ATLAS CHEZ JACKON

**L**e système d'isolation thermique et de coffrage Jackodur Atlas a été spécialement conçu pour les dalles des maisons passives et BBC. Il permet de diminuer de manière sûre les ponts thermiques. Sa pose est aussi simple qu'un assemblage de briques Lego.



**ⓘ** Jackodur Atlas se pose dans la zone périphérique sous les dalles de répartition de charge des fondations (radier). Ces éléments porteurs absorbent et retransmettent au terrain les charges propres de la construction, sans nécessiter de fondations supplémentaires. L'isolation, posée en couche unique, permet de contenir l'augmentation de l'absorption hydrique, nuisible à sa résistance thermique.

**➔** Le système d'isolation périphérique est constitué d'éléments en mousse de polystyrène extrudé (XPS). Sa forte résistance à la compression lui permet de supporter des charges importantes. Il constitue par conséquent un isolant thermique particulièrement adéquat sous un dallage. Avec ce système de coffrage, l'isolation et le coffrage s'effectuent désormais en une seule et même opération. Une économie importante en main-d'œuvre.



**Ⓢ** Les feuillures alternées permettent un ajustement optimal des plaques entre elles.



# S T O R E S

# REFLEX'SOL

PROTECTION SOLAIRE & ISOLATION THERMIQUE



Mécanismes  
et Toiles  
adaptables  
aux nouvelles  
architectures

**Trop chaud ou trop froid dans votre véranda?**  
La Protection Solaire progresse pour le bien-être intérieur

**Les stores intérieurs Reflex'sol**, fabriqués en France, bénéficient des techniques acquises dans la recherche spatiale et **suppriment l'effet de serre**.

Leurs faces réfléchissantes, composées de ruban Mylar métallisés insérés dans un maillage de fils polyester tissés, assurent l'ombre et la fraîcheur. Ils évitent ainsi les déperditions thermiques grâce à leur complexe isolant quel que soit la saison.

Pour nous contacter: Z.I de Flassian /10, rue Farman 11300 LIMOUX / Tel: 04 68 74 79 79

[www.reflexsol.com](http://www.reflexsol.com)



# LES VOILETS BLEUS

**Perchée sur sa colline, cette maison est entourée d'un parc d'un hectare. Elle bénéficie d'une superbe vue sur le massif de la Rhune, un sommet pyrénéen qui domine le Labourd, la plus grande des régions basques. C'est une bonne adresse pour tous ceux qui recherchent l'authenticité d'une vraie chambre d'hôtes.**

Reportage : J.-R. Bloser – Photos : propriétaire.



Percée de petites ouvertures, la maison s'inscrit dans la tradition locale en mariant les colombages et la pierre.



📍 Toute proche de l'océan, cette magnifique demeure est située aux portes de Biarritz, des parcours de golf et des chemins de randonnées.

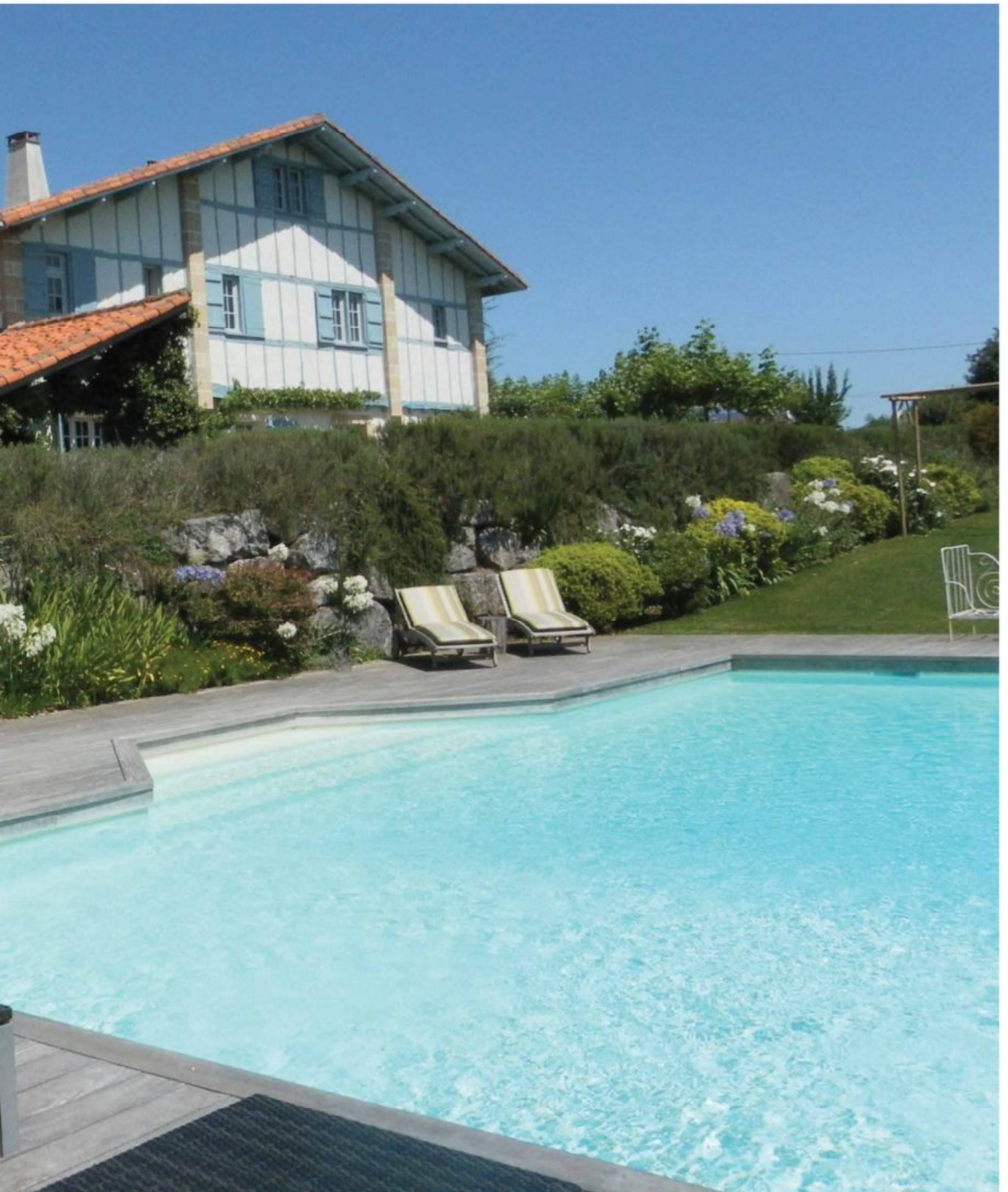
🛋 Se laisser aller à des heures de farniente sur la plage en teck de la piscine.



# UNE IMPOSANTE DEMEURE CONSTRuite EN MAT



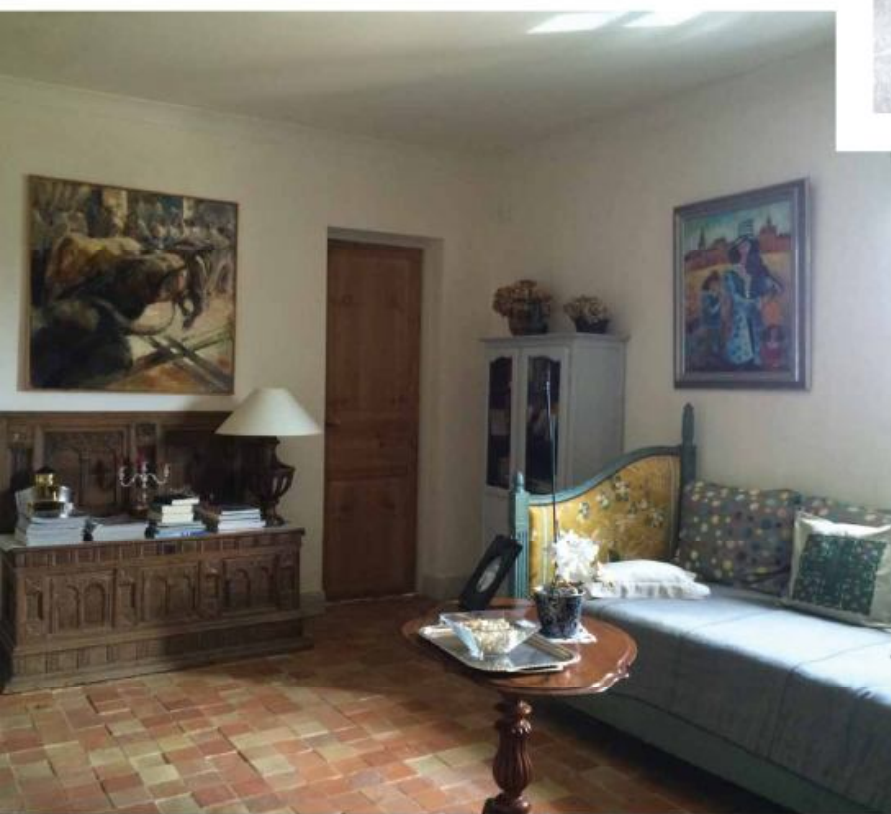
# ÉRIAUX ISSUS DES ANCIENNES FERMES DU PAYS



## SOUS SES POUTRES BLANCHIES, LA CUISINE

Dans la tradition basque, la maison perpétue l'identité d'une lignée. Nombre de Basques ont conservé le patronyme qui fut attribué à leurs aïeux au moment de la Révolution : celui de la demeure et du domaine où ils vivaient. Ainsi, noms de famille et de résidence ne forment plus qu'un. La maison est lieu d'enracinement et livre de mémoire collective. Dans le Labourd, en bordure côtière et dans tout l'ouest du pays basque, la maison est coiffée d'une

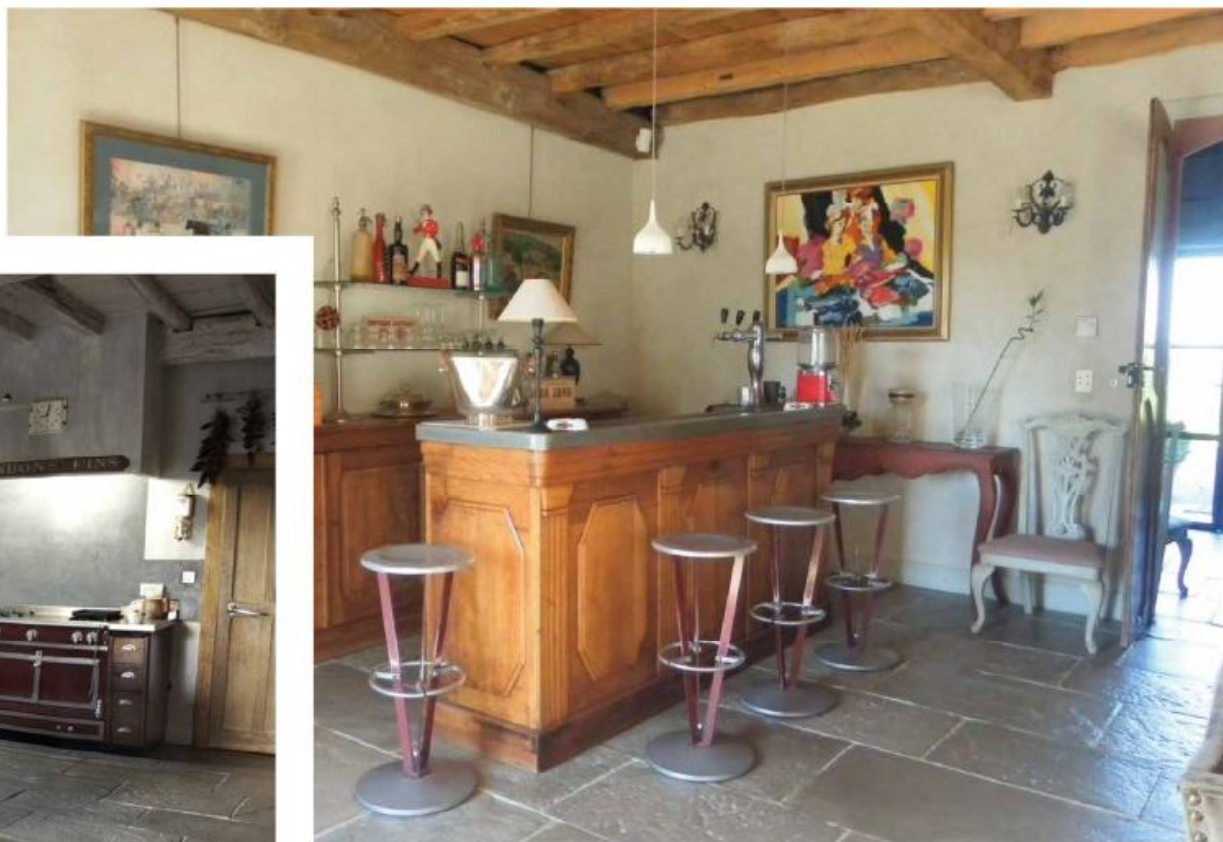
toiture à deux pans, ses larges débords préservant les murs du ruissellement pluvial. Les colombages ornent les façades des étages, tandis que le rez-de-chaussée, en maçonnerie de pierre crépée ou chaulée, est percé sur un bon tiers de sa longueur d'un porche en retrait, le lorio. Ce sont ces caractéristiques de la maison labourdine que l'on retrouve aux Volets Bleus dans le village d'Arcangues, l'un des plus prisés du Pays basque.





# EN BOIS MASSIF ET EN PIERRE DE LA RHUNE

En façade, l'auvent est un lieu de farniente et assure un contact direct avec le jardin tout en étant protégé du soleil. Le bar, le salon et la cuisine célèbrent la convivialité de la maison basque.



## LUMINEUSE ET APAISANTE, S'OUVRE SUR LES MONTAGNES

Cette résidence d'hôtes qui fleure bon la tradition est un lieu de détente où sont proposés des services de massage et de soin du corps. On peut y pratiquer, aussi, diverses activités et s'initier à la gastronomie locale avec des animations et une gamme de cours personnalisés pour ceux qui le souhaitent. Ce lieu de ressourcement sera avantageusement le point de départ pour une découverte de la région, les balades en montagne, la visite des vignobles d'Irouleguy, de la distillerie Brana, les dégustations de vins et de fromages fermiers, et l'Espagne n'est pas loin avec San Sebastian et Bilbao.



# CHACUNE DES CHAMBRES VERTES DU PAYS BASQUE

Marie a donné à chacune des grandes chambres, spacieuses, confortables et baignées de soleil, une touche personnelle et raffinée afin que chacun y retrouve son intimité. Harmonies de couleurs douces, patines à la chaux des murs, poutres apparentes, carrelages de terres cuites ou dallages de pierre et trouvailles d'objet de charme créent une ambiance reposante.



# SALON PISCINE & BIEN-ÊTRE, IMMERGEZ-VOUS DANS L'AIR DU TEMPS

**Du 5 au 13 décembre 2015, le Salon Piscine & Bien-Etre investit le Pavillon 1, de la Porte de Versailles, du Nautic – Salon Nautique International de Paris. Une cinquantaine d'exposants présenteront une gamme complète de piscines, spas, abris et accessoires, pour tous les goûts et budgets, afin d'accompagner les Français dans leur volonté croissante d'aménager et perfectionner leur espace bien-être à domicile.**



**D**ans un monde hyper connecté les Français ressentent le besoin de se recentrer sur l'essentiel, la source de toute chose, l'eau ? Et s'y immerger de toutes les façons possibles, nageant, gymnastiquant, se laissant porter par les bulles et remous, le tout à domicile ?... Si ce n'est encore qu'une tendance émergente, la prise de conscience des Français, elle, est bien réelle. C'est ce que révèle un sondage réalisé par la société Occurrence (1). Trois Français sur quatre nageraient en piscine et, de plus en plus, pratiqueraient l'aquagym, l'aquabiking, le spa, le hammam et le sauna. Par ailleurs, un logement sur trois en France serait déjà équipé d'un système aquatique, que ce soit une douche et baignoire balnéo ou une piscine extérieure. Ceux

qui en disposent confirment qu'il leur serait bien difficile de s'en passer, tellement le bénéfice physique et psychologique est grand. Pour les autres, ceux qui sont obligés de se rendre dans des lieux spécialisés, la moitié rêverait d'avoir cet apport de détente à portée de main. Les freins à ce désir ? Le prix et le manque de place, c'est aussi ce qu'indique ce sondage. Qu'à cela ne tienne ! C'est sans compter l'ingéniosité des leaders de ce domaine. Facilité d'installation, adaptation aux budgets et désirs des clients, les exposants vont démontrer durant ces neuf jours de Salon que ce luxe, hier encore élitiste, tend à devenir une habitude qui va couler de source pour tous.

(1) Septembre 2014

# UNE PISCINE TAILLÉE À VOTRE VIE



Cette année, la piscine émerge en bois, déborde sur pierres naturelles, se perche sur le toit ou se fait mini pour la vie citadine. Trouvez celle qui correspond au plus près à votre espace de vie.

**C Piscine en bois éco-design**  
Ecologiques, faciles à installer, entrez dans l'univers de l'éco-design avec les kits piscines en bois de Piscinelle et Zodiac.



## ↳ Piscine en béton

Enterrée en béton projeté et panneaux modulaires, ou hors sol en kit, une piscine 100 % béton armé, c'est le choix de la solidité et la durabilité (Diffazur, Caron, Eden Creeks).

## ↳ Coque en polyester

La coque en polyester rectangulaire, arrondie, carré ou romaine, en fond plat ou incliné, un classique qui reste éternel (Excel Piscines, Piscine Provence Polyester, Alliance)

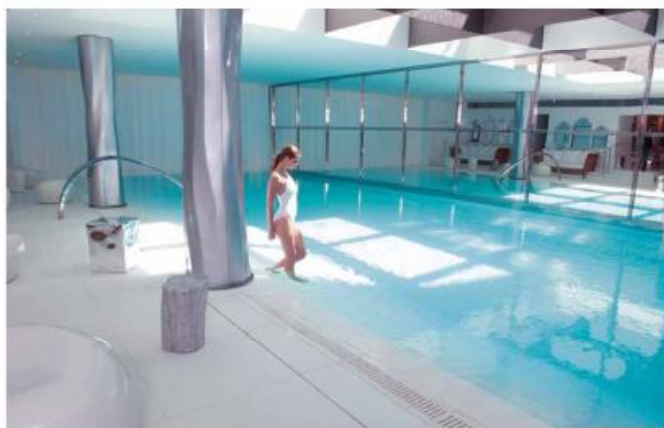


## ↳ La piscine enterrée traditionnelle

La piscine enterrée traditionnelle, familiale et conviviale, angulaire ou à formes courbes, séduit toujours autant les Français (Desjoyaux, Caron).

## ↳ Piscines de prestige

Une piscine intérieure digne des Mille et Une Nuits ou un bassin haute-technologie perché sur votre toit, vos rêves les plus fous peuvent devenir réalité grâce à des créateurs comme Idoine et Diffazur.



## ↳ Un air d'Eden

Margelles immergées, illusion de plage californienne, ou débordement sur pierres naturelles émergées, la tendance est au retour à la nature. Les créateurs de piscines tels Eden Creeks l'ont bien compris.

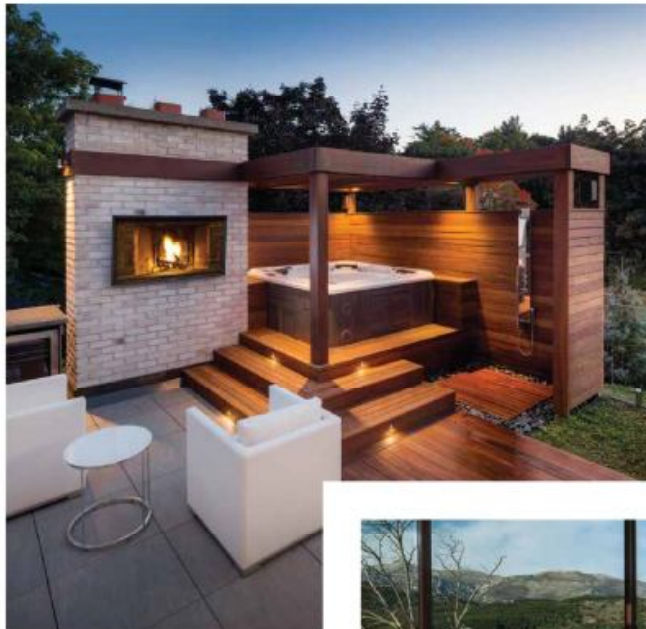


# SPA À DOMICILE, L'HYDROTHERAPIE COMME UNE ÉVIDENCE

Qu'il soit traditionnel, de nage, à débordement ou portable, le spa s'ajoute à votre intérieur ou près de votre piscine avec une grande facilité.

### ↳ Le spa traditionnel

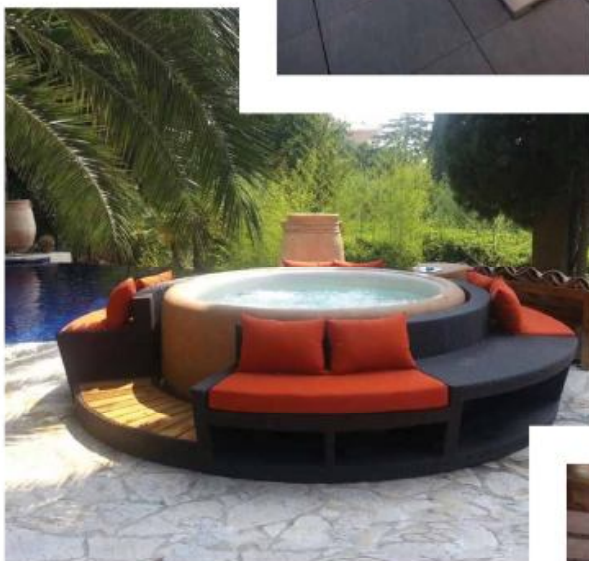
Le spa traditionnel à coque en polyester, pour 4 ou 6 personnes, s'intègre aussi bien aux intérieurs qu'aux jardins. En plus des jets de massage, certains disposent aujourd'hui d'un système d'aromathérapie intégré (Europe Spa, Clair Azur, Blue Lagoon, Coast Spas, Azenco). Et pour le personnaliser, rien ne vaut un bel habillage d'un spa « made in France » (Espace Détente).



↳ Le spa de nage (photo du spa de nage carrelé en mosaïque intérieur Clair Azur)  
A mi-chemin entre le spa et la piscine, les spas de nage sont équipés de système de nage à contre-courant qui correspondent aussi bien aux besoins des sportifs qu'aux amateurs de nage de loisir (Clair Azur, Coast Spas, Blue Lagoon).

### ↳ Le spa portable en mousse

Facile à installer, silencieux, flexible et confortable comme un canapé, tels sont les atouts du spa portable en structure mousse signé Softub.



### ↳ Spa accolé à piscine

Le spa peut aussi élégamment s'accoler à votre piscine intérieure ou extérieure (Idoine, Diffazur).

### ↳ Spas à débordement, saunas et hammams

Vous voulez bénéficier d'un bien-être inégalé et ajouter une valeur certaine à votre maison ? Osez le spa à débordement, le sauna ou le hammam ! (Nordique France, Clair Azur,...).

# UN ABRI À LA HAUTEUR DE VOS ENVIES

**H**aut, plat, cintré en bois pour une atmosphère cocooning ou télescopique en verre pour une illusion du plein air, une multitude d'abris permettent aujourd'hui de prolonger le plaisir de la piscine et du spa tout au long de l'année.

## 🕒 L'abri qui disparaît

Vous ne supportez plus de voir votre abri de piscine dans le jardin ? Dreamcover vous propose un système magique pour le faire disparaître !



### 🕒 La terrasse mobile

La terrasse mobile qui sert de couverture piscine est une innovation mise au point par Azenco.

### 🕒 Les abris hauts (Abris venus)

Qu'ils soient télescopiques, amovibles ou motorisés, les abris hauts vous permettent de protéger votre piscine tout en créant une véritable pièce extérieure dont vous pourrez profiter par tous les temps (Abrisud, Abris Venus, Azenco, Cintral,...).



### 🕒 L'abri adossé (photo d'un abri en verre Abris Venus vu de l'intérieur collé à la maison de pierres)

L'abri piscine peut aussi être adossé à votre maison. Idéal pour aller de votre salon à la piscine sans passer par l'extérieur (Abrisud, Abris Venus, Import Garden,...).



### Et les "plus" incontournables...

- Les douches originales (D'un Jardin à l'autre)
- Les adoucisseurs d'eau (Culligan)
- Les revêtements minéraux de sols et murs (société DSM)
- Les kiosques de jardin en bois et chaume (Crown Pavilions).



Vous retrouverez ces produits et toutes les nouvelles tendances piscines et spas au Salon Piscine & Bien-Être. Une bulle d'inspiration pour peaufiner vos projets et embellir vos rêves.

Inscrivez-vous au Programme Privilège sur le site qui vous accompagnera dans la réalisation de vos projets.

Dates : du samedi 5 au dimanche 13 décembre 2015

Lieu : Porte de Versailles /Pavillon 1

Horaires : tous les jours de 10h à 19h, le

dimanche 13 décembre de 10h à 18h.

Nocturne le vendredi 11 décembre jusqu'à 22h.

Plus d'infos sur :

[www.salonpiscineparis.com](http://www.salonpiscineparis.com)

Le blog du Salon : <http://blog.salonpiscineparis.com>

# DES TOITURES TENDANCE QUI SOULIGNENT L'ARCHITECTURE

**La toiture d'une maison est un élément essentiel qui se voit attribuer plusieurs rôles : protection, résistance, isolation sans oublier le design. C'est en effet la cinquième façade de l'habitation, qui lui confère toute son esthétique, avec une touche d'originalité. Afin que la maison soit confortable, agréable à vivre mais surtout unique dans son genre, il est essentiel de savoir choisir le bon type de tuiles pour assurer une bonne couverture pour son toit.**

## L'UTILITÉ DE LA TOITURE

La toiture de maison sert tout d'abord à isoler l'intérieur des chaleurs externes et du froid. Elle protège donc contre les variations de température et des intempéries. Grêle, pluie, neige, rien ne risque de déranger du moment que l'habitation est couverte par un toit. Sa disposition est toujours effectuée de façon à ce que l'eau s'évacue facilement et ne s'infilte pas à l'intérieur. Certaines personnes choisissent des toitures pratiques qui créent un espace supplémentaire. Ce dernier sert alors de combles et peut même être habitable. Il existe trois types de toits qui diffèrent en fonction de la préférence du propriétaire mais également de la visée qu'il réserve pour sa demeure. On cite, la toiture en pente, la toiture arrondie et la toiture plate. C'est surtout la première qui est très répandue. Quand au deuxième type, il reste coûteux et utilisé pour les grands bâtiments compte tenu de son design modernisé. Coiffez donc votre maison comme vous le souhaitez du moment que c'est durable et authentique !

## LES ÉLÉMENTS INDISPENSABLES À TOUT TYPE DE COUVERTURE

Toute toiture, indépendamment de son genre dispose de 7 éléments essentiels à savoir :

- La couverture
- La charpente
- La ventilation
- L'écran sous-toiture
- Les ouvertures en fenêtre
- Les évacuations d'eau
- L'isolation





# HABILLER L'EXIGENCE

**P**our une toiture pratique qui répond aux normes d'esthétique que vous vous êtes imposées, optez pour des tuiles terre cuite de Wienerberger. Choix des plus grands architectes et des investisseurs immobiliers, la toiture assure une résistance aux intempéries. La conception répond aux exigences bioclimatiques et constitue un excellent choix pour la pente d'une maison. Ainsi le modèle de la tuile devrait

tout d'abord être une combinaison entre le style de la région où se trouve l'habitation, la pente du toit mais surtout la situation géographique. Wienerberger répond à toutes ces normes et met à votre disposition une panoplie de choix qui s'adaptent aux différentes zones du pays. Aucun risque donc de passer à côté du bon modèle. Plus de 38 types sont disponibles pour faire de votre maison une œuvre d'art unique en son genre.



# DE LA RÉSISTANCE ET DE LA MODERNITÉ

Voici une toiture qui a beaucoup de succès auprès des architectes et des propriétaires de maisons. A la fois résistante, étanche et moderne, elle rajoute à votre habitation une touche d'originalité et un look unique dans son genre. La précision des caractéristiques géométriques et la robustesse, garantissent une flexion sans rupture. L'imperméabilité est également irréprochable. Par ailleurs, la toiture Terreal a réussi tous les tests de résistance au gel. Les tuiles répondent ainsi aux exigences de durabilité. Si vous choisissez ce type de toiture pour votre maison de campagne, sachez qu'elle s'adapte parfaitement aux conditions environnementales et aux changements climatiques extrêmes. En terre cuite, les tuiles peuvent supporter jusqu'à 900 mètres d'altitude. D'un autre côté, vous pouvez choisir le modèle qui fusionne le mieux avec le patrimoine local de votre région afin que votre demeure s'intègre parfaitement dans le cadre avoisinant. Terreal, c'est une garantie de 30 ans, preuves à l'appui.



© Terreal

## JOINDRE L'INDISPENSABLE À L'AGRÉABLE

Voici des tuiles qui englobent beauté, originalité et résistance aux températures hostiles. La gamme proposée est inspirée des grands classiques avec une touche de modernité innovante. Chaud, froid, neige, vent, les matériaux de construction et la finition assurent une performance incomparable aux tuiles Imerys. Quant à l'étanchéité, elle est incontournable et garantie. Si vous visez la réparation du toit plutôt que l'installation d'une couverture toute neuve, la gamme disponible s'adapte parfaitement aux caractéristiques techniques de votre maison, ainsi qu'à l'exigence environnementale.



© Imerys

## L'AUTHENTICITÉ DANS TOUS SES ÉTATS

Pour une toiture en tuiles métalliques, les choix sont divers et diversifiés. Encore faut-il savoir choisir la bonne matière afin de garantir la durabilité. Il s'agit là d'une solution incontournable en termes de rénovation et de créativité. La toiture en métal est légère et s'adapte parfaitement à tout type de matériaux, sans que vous ayez besoin de démanteler l'ancienne couverture. Ne cherchez pas plus loin un spécialiste des tuiles en métal, car Polytuil vous propose une gamme variée de tuiles canal, ardoise, lauze...avec des coloris aux choix. Des produits de qualité qui assurent en plus un esthétisme architectural unique. Plusieurs configurations sont disponibles de façon à ce qu'elles épousent parfaitement la pente, l'altitude, la situation géographique et l'ancienneté de l'habitation dans le cas de rénovation.



© Polytuil



# SOLUTIONS POUR UNE RÉNOVATION POSITIVE

- ❖ Une gamme de tuiles pour tous les budgets, inscrite dans les traditions architecturales régionales.
- ❖ Des tuiles terre cuite issues de l'argile, matériau noble, naturel et respectueux de l'environnement.
- ❖ Des solutions complètes avec des systèmes solaires intégrés pour une efficacité énergétique optimale.
- ❖ Le savoir-faire et les garanties d'un leader pour une valorisation et une protection durable de votre patrimoine.



**GARANTIE\***  
**30**  
**ANS**

Pour choisir votre tuile, rendez-vous sur [www.terrealcouverture.com](http://www.terrealcouverture.com)

\* Garantie 30 ans contre le gel



COUVERTURES ET FACÈDES  
**TERREAL**  
TERRE CUITE

# LE BERRY

**Avant qu'ils ne soient deux départements distincts, l'Indre et le Cher étaient réunis dans le Berry historique, une ancienne province qui a conservé une identité forte. Le château de Valençay et son prince, le célèbre Talleyrand, la maison de Nohant de l'écrivain George Sand et le vignoble renommé de Sancerre sont quelques-uns de ses fleurons les plus connus.**

Reportage : Jérôme Gacoin – Photos : ADTI Berry



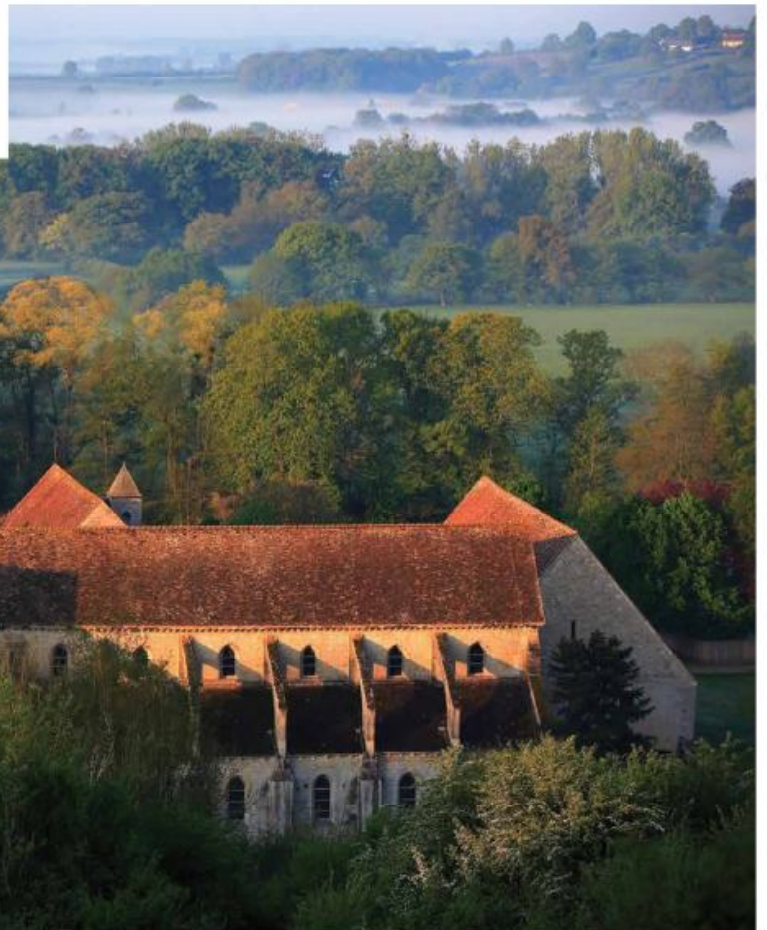
**Ancienne capitale du Duché du Berry, Bourges abrite encore de nombreuses maisons à pans de bois d'origine médiévale. Contrairement aux constructions en pierre qui étaient l'apanage des nobles, les maisons à pans de bois étaient celles des artisans et des commerçants (Patrice Régner).**



📍 À Nohant, « L'eldorado champêtre » de Georges Sand. Sa demeure, restée intacte, permet de pénétrer dans l'univers de l'écrivain et de s'imprégner de sa mémoire.

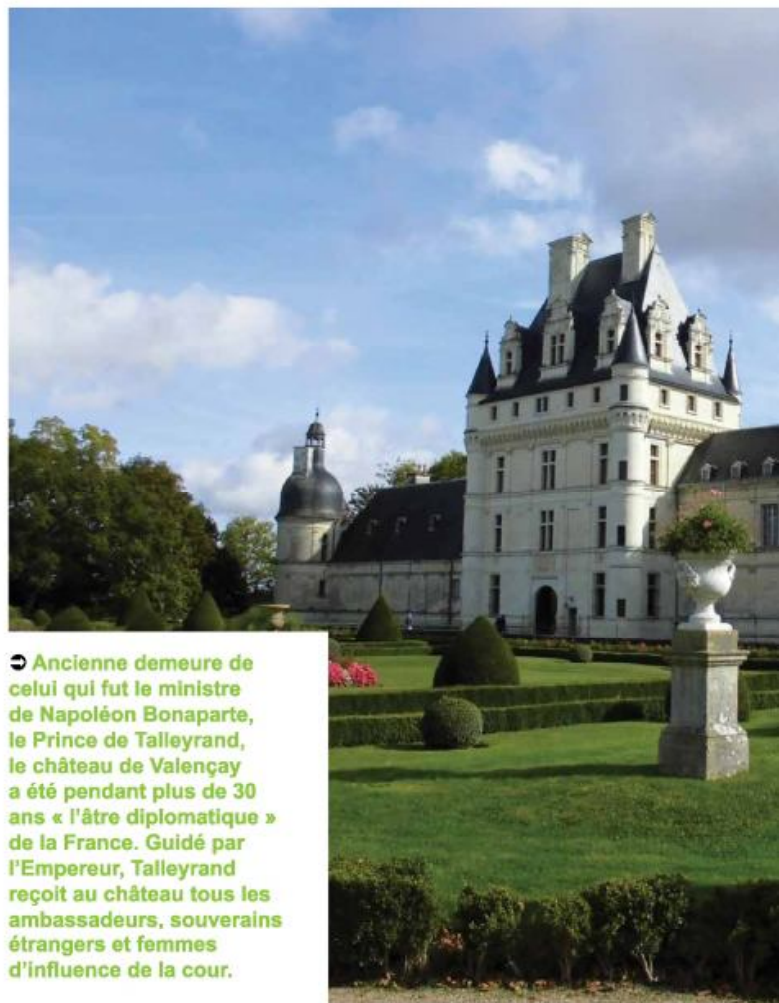
📍 Le château de Sarzay servit à George Sand pour l'un de ses romans.

📍 L'abbaye cistercienne de Noirlac fondée au XIIe siècle (R.Lacroix).



# LE PATRIMOINE DU BERRY : MAISONS ET JARDINS D'

**F**rontalier de l'Aquitaine et du Poitou, aux confins des langues d'Oc et d'Oïl, le Berry est considéré comme un point d'ancrage stratégique dès le XIV<sup>e</sup> siècle et devient un duché convoité pour la reconquête du royaume de France. Les Très Riches Heures du Duc de Berry associent pour toujours le nom de la province à l'ouvrage considéré comme une œuvre majeure du genre en Europe. Au XV<sup>e</sup> siècle, avec le roi Charles VII et son Grand Argentier Jacques Coeur, le Berry revêt une parure royale et confirme la position de Bourges comme capitale de la province. Jacques Coeur illustre la réussite berruyère et laisse, comme empreintes de son retentissant succès, plusieurs



➔ Ancienne demeure de celui qui fut le ministre de Napoléon Bonaparte, le Prince de Talleyrand, le château de Valençay a été pendant plus de 30 ans « l'âtre diplomatique » de la France. Guidé par l'Empereur, Talleyrand reçoit au château tous les ambassadeurs, souverains étrangers et femmes d'influence de la cour.

Ⓢ Appartenant toujours à la descendance d'Eugène Schneider, le village d'Apremont-sur-Allier est toujours entretenu et fleuri avec la passion de la propriétaire et des habitants (R.Lacroix).

Ⓢ Au cœur du Berry, la commune de Saint-Jeanvrin sur le chemin de Saint Jacques de Compostelle (Patrice Régnier).



# ÉCRIVAINS, CHÂTEAUX ET VILLAGES DE CARACTÈRE



➊ Plus de quatre cents maisons à pans de bois de l'époque médiévale ont été répertoriées à Bourges (Patrice Régnier).

➋ Le Domaine de George Sand, partagé entre parterres fleuris, parc boisé, étang, jardin, verger, potager et roseraie, s'étend sur six hectares.



# APREMONT-SUR-ALLIER : L'UN DES

demeures, dont le Palais Jacques Coeur de Bourges, plus bel édifice d'architecture civile de cette époque. Après la révolution, les provinces disparaissent. Pourtant, l'idée d'un Berry, constitué des départements de l'Indre et du Cher, demeure dans les mémoires. Au XIXe siècle, le Berry enflamme l'imagination en opposant la ferveur romantique de Chopin et George Sand aux fastueuses mondanités de l'Empire. Le château de Valençay, sous l'influence du Prince de Talleyrand, guidé par Napoléon, devient l'âtre diplomatique de la France. Pendant ce temps, le domaine de George Sand devient le théâtre et l'un des chefs-lieux du romantisme européen. Les artistes les plus influents du siècle se retrouvent à Nohant, attirés par le pittoresque naturel des lieux qui autorise une totale liberté d'être et de penser. Certains auront saisi l'âme du Berry et en feront la clef de leur œuvre.



📍 Au nord-est de Bourges Menetou-salon abrite une aire d'appellation d'origine contrôlée. Les vignobles s'étendent sur quelque cinq cents hectares (Patrice Régnier).

➡ Au début de l'automne, les coteaux du Sancerrois dans le Val de Loire (R.Lacroix).



# PLUS BEAUX VILLAGES DE FRANCE



© L'architecture d'Apremont-sur-Allier offre de remarquables maisons anciennes couvertes en petites tuiles du pays, allant des longères basses typiques du Berry à des demeures plus cossues du XIXe siècle (R.Lacroix).



© (R.Lacroix).

© Les jardins du Domaine de Poulaines. Entourant le manoir du XVe siècle, le parcours offre différentes atmosphères : l'arboretum, les jardins de bambous, la roseraie, le chemin d'eau. Sa propriétaire, Valérie, a la passion de l'accueil qu'elle s'emploie à rendre toujours convivial, un gîte est installé au cœur des jardins et permet de profiter du Domaine.

# DE REMARQUABLES MAISONS À PANS DE

Dans le sillage de l'écrivain et du développement de la peinture de plein air, de nombreux peintres affluent durant près de cent ans sur les rives de la Creuse, entre Berry et Limousin. Attirés par ces paysages aux couleurs vives et contrastées, les premiers pleinairistes posent leur chevalet, suivis de grands maîtres impressionnistes et postimpressionnistes. Puis le XXe siècle tumultueux succède à l'effervescence littéraire et artistique qui se prolonge tout au long du XIXe siècle. En 1913, Alain-Fournier écrit l'un des chefs d'œuvre de la littérature française à Épineuil-le-Fleuriel, *Le Grand Meaulnes*, dans lequel il décrit son enfance passée en Berry. En 1947, Jacques Tati tourne son premier long-métrage à Sainte-Sévère, *Jour de Fête*, couronné de succès dès sa sortie. Prémices ou présage ? Il est loin d'imaginer que, cinq ans plus tard, la tournée à l'américaine de François le Facteur deviendra une réalité pour bon nombre de berrichons : en 1951, cinq mille soldats de l'US Air Force débarquent à Châteauroux, retenue comme base militaire aérienne de l'OTAN. Ils y resteront jusqu'en 1967...

Enseigne boutique de Bourges (J.C. Pinheira).



📍 Maison de François 1<sup>er</sup>. Détail du poteau cornier sculpté (Yoann Rousset).

📍 Sur les rives de l'Allier et dominé par le château, Apremont nous plonge dans un voyage hors du temps. Ancien village de carriers acheté par Eugène Schneider, Maître des forges du Creusot. En 1930, le village fut reconstruit dans le plus pur style berrichon.



# BOIS AUX CŒURS DE CHÊNE SCULPTÉS

☉ À quelques kilomètres des vignobles de Sancerre, le Jardin de Marie est un petit coin de paradis qui abrite des collections de roses anciennes et de Viburnums.

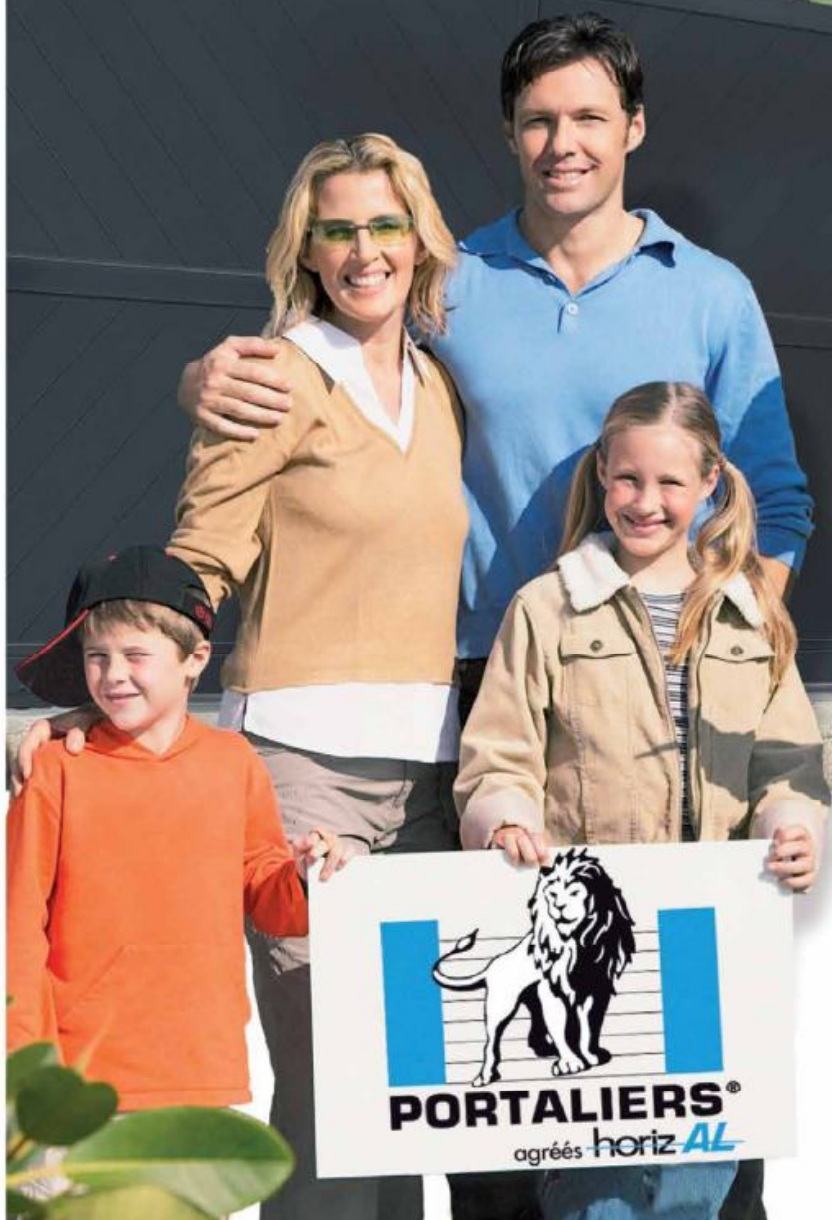


☉ Sur la Route historique Jacques Cœur, le Château de Sagonne construit sur un oppidum gallo-romain. En son centre, son donjon XIVe siècle s'élève fièrement offrant de vastes salles à la visite (R.Lacroix).

☉ Maison de François 1er. Détail façade (F.Lauginie).

# Pour notre portail Alu, nous avons choisi le réseau des Portaliers® !

1<sup>ER</sup> RÉSEAU NATIONAL D'INSTALLATEURS DE PORTAILS



Contactez l'un des 110 Portaliers®,  
et découvrez plus de 250 modèles sur-mesure.

Plus d'infos sur :  
**[www.lesportaliers.com](http://www.lesportaliers.com)**

LES PORTALIERES® SONT AGRÉÉS PAR HORIZAL, FABRICANT FRANÇAIS SPÉCIALISTE DU PORTAIL ET DU GARDE-CORPS EN ALUMINIUM.

# Leurs plus BEAUX SOUVENIRS s'écrivent MAINTENANT



## QUALITÉ

Un procédé de construction unique, breveté, fabriqué en France et réalisé selon les normes du bâtiment.

## CONFIANCE

4 GARANTIES UNIQUES :  
CSTB,  
Décennale Fabricant,  
Décennale Installateur,  
et Bonne Fin de Travaux.

## PLAISIR

Des piscines à vos mesures, adaptées à vos envies et mode de vie.

## PROXIMITÉ

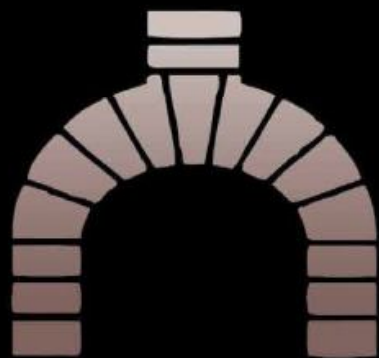
Proche de vous et à votre écoute, les magasins Mondial Piscine vous accueillent et s'engagent.

Laure MANAUDOU,  
triple médaillée olympique.

mondial  
PISCINE  
conçue pour durer



Retrouvez nos collections sur [mondial-piscine.eu](http://mondial-piscine.eu)



[www.cailleau.fr](http://www.cailleau.fr)

Terres Cuites Les Rairies

Ets Yvon Cailleau

Atelier Le Croc

5 RUE DE BAZOUGES - 49 LES RAIRES - 02.41.76.32.09



MONUMENT



HISTORIQUE



Spécialiste en conseil pour la restauration et l'entretien de vos anciennes terres cuites.



Fidèles aux techniques anciennes, les Terres Cuites Yvon Cailleau se veulent authentiques et abordables, elles s'adaptent parfaitement aux intérieurs plus modernes tout en conservant le charme originel de la terre cuite et ses incontestés atouts écologiques et naturels.



*Pour que l'authentique demeure...*



La ligne haute couture des peintures Théodore®



Credits photographiques : © www.fotolia.fr - Lookbook Kure Bazaar par Garance Doré et marques personnelles anniversaire 1825®

**En 2015, la marque 1825® Théodore Collection fête 190 années hautes en couleurs !**

A cette l'occasion, le nuancier 2015 s'enrichira de 22 nouvelles couleurs inédites ! De la mode à la gastronomie en passant par le voyage ou la cosmétique, 11 marques et personnalités dévoileront chaque mois 2 nouvelles teintes qui viendront compléter le nuancier actuel.

Rendez-vous chaque mois pour découvrir les prochaines couleurs 1825® Théodore collection by...



[www.peintures1825.eu](http://www.peintures1825.eu)  
Boutique en ligne :  
[www.peintures1825.fr](http://www.peintures1825.fr)

Retrouvez l'actualité des Peintures 1825® sur Facebook, Pinterest, Twitter et YouTube



# CHEMINÉES JEAN MAGNAN

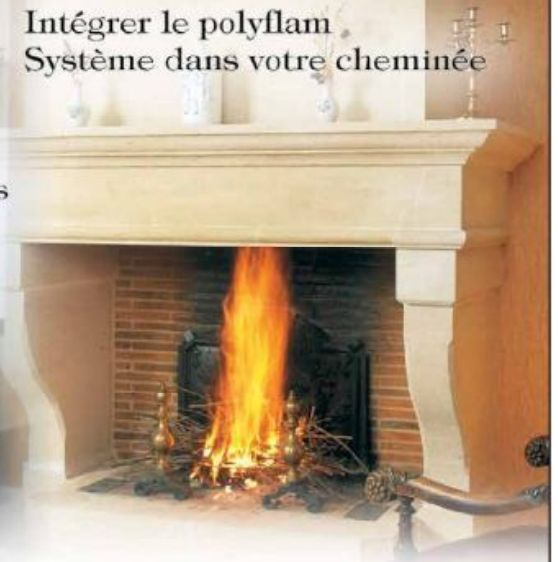
Premier fabricant Français de cheminées sur mesure  
à haut rendement calorifique

Zone artisanale de TOUSSAINT  
R.D.926  
76400-CONTREMOULINS

Intégrer le polyflam  
Système dans votre cheminée



Cheminées  
contemporaines  
métalliques  
Rustiques  
et de style



[www.chemineeconcept.com](http://www.chemineeconcept.com)  
[www.magnancuisines.com](http://www.magnancuisines.com)

[www.cheminees-jean-magnan.com](http://www.cheminees-jean-magnan.com)

Tél. : 02.35.28.08.48



ACHAT & VENTES  
MATÉRIAUX ANCIENS

La passion,  
des matériaux anciens

Depuis 1969, atelier de taille de pierre & ébénisterie

- CHEMINÉE ANCIENNE
- DALLAGE, PARQUET & TERRE CUITE
- BRETAGNE & CHENET
- FONTAINE & ESCALIER
- BAC, AUGÉ & ÉVIER
- GILLE & PORTAIL



MODERNITÉ & TRADITION

[www.lapierre-decoration.fr](http://www.lapierre-decoration.fr)  
[www.cheminees-lapierre.com](http://www.cheminees-lapierre.com)



BUREAU-SHOWROOM  
181, impasse du Couvent  
71000 Sennecé-les-Mâcon

03 85 36 01 08  
06 03 28 63 81  
[contact@cheminees-lapierre.com](mailto:contact@cheminees-lapierre.com)



# Carnet d'adresses

**PISCINE AMBIANCE**  
www.piscineambiance.com

**PISCINE CENTER**  
www.piscine-center.net

**EVERBLUE**  
www.everblue.com

**EFISOL**  
www.efisol.fr

**MARLUX**  
www.marlux-france.com

**OCCITANIE PIERRES**  
www.occitaniepierres.com

**ANTOLINI**  
www.antolini.com/fr

**BVL**  
www.bvl-menuiserie.com

**ESCALIERS DÉCORS**  
www.ed-etfr

**RINTAL**  
fr.rintal.com

**POUJOLAT**  
www.poujolat-luminance.fr

**INTEX**  
www.intex.fr

**URETEK**  
www.uretek.fr

**QLIMA**  
www.qlima.fr

**DAIKIN**  
www.pompeachaleurdaikin.fr

**XELLA THERMOPIERRE**  
www.xella.fr

**SINIAT**  
www.siniat.fr

**PALAZETTI**  
www.palazetti.fr

**FOCUS**  
www.focus-creation.com

**JOTUL**  
www.jotul.com

**FINOPTIM**  
www.finoptim.eu

**POUJOLAT**  
www.poujolat.fr

**SCAN**  
www.scan.dk/fr

**HOBEN**  
www.poeles-hoben.fr

**HBH HERESS**  
www.hbh-ventilation.com

**ATLANTIC**  
www.atlantic.fr

**ACOVA**  
www.acova.fr

**BREM**  
www.brem.fr

**VASCO**  
www.vasco.eu/fr

**MICHEL CINIER**  
www.cinier.com

**LORFLAM**  
www.lorflam.com

**PROPFEU GEB**  
www.geb.fr

**CHEMINÉES DE CHAZELLES**  
www.chazelles.com

**QLIMA**  
www.qlima.fr

**HORMANN**  
www.hormann.fr

**ALDES**  
www.aldes.fr

**DAITEM**  
www.daitem.fr

**NETATMO**  
www.netatmo.fr

**DIAGRAL**  
www.diagral.fr

**SAGEMCOM**  
www.sagemcom.com

**SECURITAS**  
www.securitasdirect.fr

**SERVISTORES**  
www.servistores.com

**MEDIAVEIL**  
www.mediaveil.fr

**NODON**  
www.nodon.fr

**COMPTOIR D'ART**  
www.traitements-et-renovations.com

**PARQUETERIE BERRICHONNE**  
www.fppi.fr  
**PANAGET**  
www.panaget.com

**ST MACLOU**  
www.saint-maclou.com

**DESIGN PARQUET**  
www.designparquet.fr

**EMOIS ET BOIS**  
www.emoisetbois.com

**UDIREV**  
www.udirev.com

**LA FOREZIE**  
www.laforezie.fr

**NOTES DE STYLES**  
www.notesdestyles.com

**WEBERHAUS**  
www.weberhaus.fr

**EUROMAC**  
www.euromac2.com

**MAISON DU CUIVRE**  
www.ma-maison-merite-du-cuivre.fr

**JACKON INSULATION**  
www.jackon-insulation.fr

**LES VOLETS BLEUS CHEMIN D'ETCHEGARAYA**  
64 200 Arcangues  
06 07 69 03 85  
www.lesvoletsbleus.fr

**BERRY PROVINCE**  
www.berryprovince.com



Restaurer & Aménager

**SIÈGE SOCIAL / DIRECTION GÉNÉRALE :**  
ADVENTISS  
1, place Paul Verlaine  
92100 BOULOGNE

**SERVICE ABONNEMENT :**  
ABOPRESS 03 88 66 86 40

**DIRECTEUR DE LA PUBLICATION ET DE LA RÉDACTION :**  
Sébastien Cazals de Fabel  
maison@adventiss.com

**ONT COLLABORÉ À CE NUMÉRO :**  
Jean-René Blosier et Jérôme Gacoin

**PUBLICITÉ :**  
OMEDIAS

**DIRECTEUR :**  
Hugues de Lauwe  
Tél. : 01 77 61 22 11

**CHEF DE PUBLICITÉ :**  
Mathilde Normand

**DIRECTEUR DU DÉVELOPPEMENT :**  
Jean Cazals  
**DIRECTRICE DES OPÉRATIONS SPÉCIALES :**  
Chantal de Guillebon  
**MAQUETTE :**

Smartgraphe - Adventiss  
**GESTION DES ABONNEMENTS :**  
ABO PRESS  
19, rue de l'industrie  
67402 ILLKIRCH cedex  
Tél. : 03 88 66 18 45

**CRÉDITS PHOTOS :** marques et constructeurs  
**DISTRIBUTION FRANCE :** MLP  
L'éditeur décline toute responsabilité en cas d'absence de livraison pour des raisons indépendantes de sa volonté ou à la suite de conflits du travail. Les reproductions et imitations de tous nos modèles, à des fins commerciales, sont strictement interdites, ceux-ci étant sous la protection des droits d'auteur. Les traductions, réimpressions, reproductions par photocopies ou autres, reprises en conférence, à la télévision ou à la radio, ainsi que la mise en mémoire sur tous supports magnétiques et numériques, même en extraits, ne peuvent se faire qu'avec l'autorisation de l'éditeur. L'éditeur décline toute responsabilité en cas de fausse manipulation des fournitures indiquées, d'application erronée des conseils de réalisation et explications d'ouvrages, ainsi que pour toute utilisation détournée.  
Bimestriel

**DÉPÔT LÉGAL À PARUTION**  
**MOIS DE PARUTION :** Septembre-octobre 15  
**PHOTOS COUVERTURE :** Jotul / Austraflam - Patrice Régner - Panaget - Les Volets Bleus  
**CPPAP :** 0218 K 91695  
**ISSN :** 2264 - 1122  
**IMPRESSION :** GRÁFICAS JOMAGAR  
C/ Moraleja de Enmedio,  
16 Polígono Industrial nº 1  
28938 Móstoles MADRID - ESPAGNE

## NOUS RECRUTONS !

Votre magazine préféré recrute des commerciaux. Si vous êtes sensible au domaine de la maison et/ou décoration et que vous avez la fibre commerciale, envoyez nous votre CV. Vous souhaitez être indépendant et trouver un équilibre entre votre vie privé et votre vie professionnelle en travaillant de chez vous, les éditions ADVENTISS vous proposent un poste de chef de publicité. Nous assurons la formation et l'accompagnement.

Nos coordonnées mail : [lejob@adventiss.com](mailto:lejob@adventiss.com)

Réf : mag/RAM

# RESTAURER & AMENAGER

**41 €**

au lieu de ~~52 €~~

Je m'abonne à **RESTAURER & AMENAGER** pour  
**8 numéros (+2 offerts)**  
soit **41 €**  
au lieu de **52 €**



**BULLETIN D'ABONNEMENT**

**ABONNEZ-VOUS !**

**Oui**, Je m'abonne à RESTAURER & AMENAGER pour  
8 numéros + 2 offerts soit **41 €** au lieu de **52 €**

Règlement par chèque à l'ordre de "ADVENTISS".  
A renvoyer accompagné de votre règlement sous  
enveloppe affranchie à  
**ABO PRESS Adventiss 19 rue de l'industrie BP 90053  
67402 Illkirch Cedex.**

DATE ET SIGNATURE OBLIGATOIRES :

Nom : .....

Prénom : .....

Adresse : .....

.....

Code Postal : .....

Ville : .....

Tél. : .....

Email : .....

**RAM 17**

Offre valable jusqu'au 31/12/2015, réservée à la France Métropolitaine. Pour les DOM TOM et l'étranger, nous consulter. En application de l'article 27 de la loi du 06/01/1978, toutes les informations qui vous sont demandées sont indispensables au traitement de votre abonnement et sont communiquées aux destinataires le traitant. Vous bénéficiez d'un droit d'accès et modifications des données qui vous concernent. Sauf refus de votre part au service abonnement, ces informations pourront être utilisées par des tiers.



## Zenturo®

### Ma clôture personnalisable au gré de mes envies



Trouver un compromis entre design, rigidité, esthétisme et intimité n'est pas chose simple quand on parle clôture ou aménagement du jardin.

Avec Zenturo®, Betafence a créé le panneau « tout en un », évolutif et créatif .



Zenturo® c'est à la fois :

- + Une clôture de qualité, simple, à un coût attractif
- + Une solution d'occultation sur mesure
- + Une clôture innovante pour souligner votre style
- + Un support pour vos plantes grimpantes
- + Une ambiance Zen pour votre jardin quand Zenturo se transforme en gabions décoratifs



Protéger l'Essentiel

# B BETAFENCE

On est là...  
Oups pardon !

**Avec le gaz naturel, on peut réchauffer l'ambiance  
et baisser sa facture.**

Les nouvelles chaudières à condensation au gaz naturel recyclent la vapeur d'eau des gaz de combustion pour en récupérer les calories, permettant ainsi de réaliser des économies. Vous faire profiter d'une chaleur homogène avec des équipements de chauffage gaz naturel, design et performants, c'est aussi pour ça qu'on est là.

Renseignez-vous sur [grdf.fr](http://grdf.fr)

**GrDF. Raccorder  
le gaz naturel et vos envies.**

QUEL QUE SOIT  
VOTRE FOURNISSEUR



L'énergie est notre avenir, économisons-la !